

Doublepower TREE LED verlichting
Doublepower AIR LED verlichting
Doublepower SKY LED verlichting
Doublepower RAY LED verlichting

TECHNO
BENELUX
Built for safety & durability


Repair Management Nederland B.V.
More management less firefighting

Doublepower TREE

Energy efficiënt industrieel LED armatuur voor plafond montage en locale verlichting.
Voorzien van een exceptioneel warmte management!!

Behuizing geproduceerd uit geëxtrudeerd, geanodiseerd aluminium profiel.

Het oppervlak en koelingvinnen zijn dusdanig gevormd dat ze de meest efficiënte warmteafvoer van de lichtbron verzorgen en eveneens minimaliseren ze ophoping van stof.

Verschil tussen omgevingstemperatuur en temperatuur op het referentiepunt van de LED-chip is niet meer dan 18°C. Met andere woorden bij een omgevingstemperatuur van 60°C bereikt de chip een temperatuur van slechts 78°C wat unieke waarden zijn voor LED-armaturen. Geen stroboscoop effect.

Eenvoudige installatie punten verschuifbaar over de lengte van het armatuur.

Optioneel IP 68 connector voor snelle en betrouwbare aansluiting van de stroomkabel.

Levensduur:

Doublepower TREE armaturen kunnen dus toegepast worden in extreme condities, zelfs bij hoge omgevingstemperaturen.

De LED-chips in Doublepower TREE armaturen worden in tegenstelling tot concurrerende producten met dubbele kracht ver beneden hun maximale voedingsstroom en in overeenstemming met de aanbevelingen van de chipproducent die hun levensduur garandeert op basis van tests beschermd. Meestal worden de Doublepower TREE LED-chips op niet meer dan 60% van hun maximale voedingsstroom aangestuurd.

Deze armaturen worden dan ook gegarandeerd op minimaal 100.000 uur.

Verblindingsfactor:

Veel producenten ondervinden problemen met de mate van verblinding (UGR) met betrekking tot hun armaturen.

Om lagere verblindingsniveaus te verzorgen zijn de LED-modules lager ingebed in de behuizing van de TREE-armaturen met dubbele kracht. De straling wordt geregeld door geschikte optica en/of het oppervlak van een grote reflector.

Op deze manier wordt er een lage mate van verblinding bereikt met behoud van een zeer hoog rendement van de lichtstroom. Voor speciale toepassingen (lokale verlichting, ruimtes voor kwaliteitscontrole etc.) zijn er Doublepower TREE-armaturen beschikbaar met een diffuser die de UGR-waarden verlaagt.

Specificaties 1-module armaturen:

Voltage:	220/240Vac 50/60Hz	
Wattage (high efficiency type):	17,5W	636x100x60mm LxBxH gewicht 3,2 kg
Wattage (high output type):	25,65W	
Lumen output (high efficiency type):	2.225 lm	
Lumen output (high output type):	2.901 lm	
Chip systeem (high efficiency type):	123 lm/W / 114 lm/W (Tc +65°C)	
Chip systeem (high output type):	141 lm/W / 128 lm/W (Tc +65°C)	
Lichtbron:	TRIDONIC LLE EXCITE LED strip	
Levensduur van de lichtbron:	100.000 uren / L70F50	
Levensduur elektronica:	> 100.000 uren	
Afdekglas:	3mm gehard veiligheidsglas AGC Clear Vision / PMMA voor HACCP omgevingen.	
Behuizing:	Hoge lichtdoorlatendheid, antistatisch en geen degradatie over de tijd. Geperst geanodiseerd aluminiumprofiel. Zeer efficiënte warmteafvoer voor optimaal warmtebeheer. Bij omgevingstemperatuur +50°C chip temperatuur slechts +66,5°C Bij omgevingstemperatuur +60°C chip temperatuur slechts +78°C	
Bescherming:	IP65	
Omgevingstemperaturen en elektronica:	Van -25°C tot +60°C (TaMax niet mogelijk voor 1-module versie)	
Optisch systeem en reflectors:	Lineaire lenzen 90° / 60° / reflector van ALMECO VEGA / combinatie van lage verblindingswaarden	
Overig:	Dimbaar optioneel met DALI/DSI protocol, bruikbaar voor complexe controle systemen Doublepower DALI/KNX	

Toepassingen voor ruimtes tot een hoogte van 2 tot 10 meter.

Voor omgevingen met zeer hoge temperaturen en extreem stoffige en agressieve omgevingen.

Zware industrie, productie faciliteiten, magazijnen, hoofdverlichting op plafond montage, machinekamers.





Specificaties 2-module armaturen:

Voltage:	220/240Vac 50/60Hz	
Wattage (high efficiency type):	35W	910x100x60mm LxBxH gewicht 3,7 kg
Wattage (high output type):	51W	1050x100x60mm LxBxH gewicht 4,2 kg
Lumen output (high efficiency type):	4.500 lm	
Lumen output (high output type):	5.800 lm	
Chip systeem (high efficiency type):	123 lm/W / 114 lm/W (Tc +65°C)	
Chip systeem (high output type):	141 lm/W / 128 lm/W (Tc +65°C)	
Lichtbron:	TRIDONIC LLE EXCITE LED strip	
Levensduur van de lichtbron:	100.000 uren / L70F50	
Levensduur elektronica:	> 100.000 uren	
Afdekglas:	3mm gehard veiligheidsglas AGC Clear Vision / PMMA voor HACCP omgevingen. Hoge lichtdoorlatendheid, antistatisch en geen degradatie over de tijd.	
Behuizing:	Geperst geanodiseerd aluminiumprofiel. Zeer efficiënte warmteafvoer voor optimaal warmtebeheer. Bij omgevingstemperatuur +50°C chip temperatuur slechts +66,5°C Bij omgevingstemperatuur +60°C chip temperatuur slechts +78°C	
Bescherming:	IP65	
Omgevingstemperaturen en elektronica:	Van -25°C tot +60°C (-40°C tot +65°C voor de TaMax)	
Optisch systeem en reflectors:	Lineaire lenzen 90° / 60° / reflector van ALMECO VEGA / combinatie van lage verblindingswaarden	
Overig:	Dimbaar optioneel met DALI/DSI protocol, bruikbaar voor complexe controle systemen Doublepower DALI/KNX	

Toepassingen voor ruimtes tot een hoogte van 2 tot 12 meter.

Voor omgevingen met zeer hoge temperaturen en extreem stoffige en agressieve omgevingen.

Zware industrie, productie faciliteiten, magazijnen, hoofdverlichting op plafond montage, machinekamers.



Transparant en diffus glas leverbaar!!

doublepower!!
industrial lighting | intelligent | efficient

Specificaties 3-module armaturen:

Voltage:	220/240Vac 50/60Hz	
Wattage (high efficiency type):	53W	1184x100x60mm LxBxH gewicht 4,8 kg
Wattage (high output type):	77W	1329x100x60mm LxBxH gewicht 5,3 kg
Lumen output (high efficiency type):	6.750 lm	
Lumen output (high output type):	8.750 lm	
Chip systeem (high efficiency type):	123 lm/W / 114 lm/W (Tc +65°C)	
Chip systeem (high output type):	141 lm/W / 128 lm/W (Tc +65°C)	
Lichtbron:	TRIDONIC LLE EXCITE LED strip	
Levensduur van de lichtbron:	100.000 uren / L70F50	
Levensduur elektronica:	> 100.000 uren	
Afdekglas:	3mm gehard veiligheidsglas AGC Clear Vision / PMMA voor HACCP omgevingen. Hoge lichtdoorlatendheid, antistatisch en geen degradatie over de tijd.	
Behuizing:	Geperst geanodiseerd aluminiumprofiel. Zeer efficiënte warmteafvoer voor optimaal warmtebeheer. Bij omgevingstemperatuur +50°C chip temperatuur slechts +66,5°C Bij omgevingstemperatuur +60°C chip temperatuur slechts +78°C	
Bescherming:	IP65	
Omgevingstemperaturen en elektronica:	Van -25°C tot +60°C (-40°C tot +65°C voor de TaMax)	
Optisch systeem en reflectors:	Lineaire lenzen 90° / 60° / reflector van ALMECO VEGA / combinatie van lage verblindingswaarden	
Overig:	Dimbaar optioneel met DALI/DSI protocol, bruikbaar voor complexe controle systemen Doublepower DALI/KNX	

Toepassingen voor ruimtes tot een hoogte van 2 tot 18 meter.

Voor omgevingen met zeer hoge temperaturen en extreem stoffige en agressieve omgevingen.

Zware industrie, productie faciliteiten, magazijnen, hoofdverlichting op plafond montage, machinekamers.

Specificaties 4-module armaturen:

Voltage:	220/240Vac 50/60Hz	
Wattage (high efficiency type):	70W	1470x100x60mm LxBxH gewicht 5,8 kg
Wattage (high output type):	102W	1616x100x60mm LxBxH gewicht 6,3 kg
Lumen output (high efficiency type):	9.000 lm	
Lumen output (high output type):	11.600 lm	
Chip systeem (high efficiency type):	123 lm/W / 114 lm/W (Tc +65°C)	
Chip systeem (high output type):	141 lm/W / 128 lm/W (Tc +65°C)	
Lichtbron:	TRIDONIC LLE EXCITE LED strip	
Levensduur van de lichtbron:	100.000 uren / L70F50	
Levensduur elektronica:	> 100.000 uren	
Afdekglas:	3mm gehard veiligheidsglas AGC Clear Vision / PMMA voor HACCP omgevingen.	
Behuizing:	Hoge lichtdoorlatendheid, antistatisch en geen degradatie over de tijd. Geperst geanodiseerd aluminiumprofiel. Zeer efficiënte warmteafvoer voor optimaal warmtebeheer. Bij omgevingstemperatuur +50°C chip temperatuur slechts +66,5°C Bij omgevingstemperatuur +60°C chip temperatuur slechts +78°C	
Bescherming:	IP65	
Omgevingstemperaturen en elektronica:	Van -25°C tot +60°C (-40°C tot +65°C voor de TaMax)	
Optisch systeem en reflectors:	Lineaire lenzen 90° / 60° / reflector van ALMECO VEGA / combinatie van lage verblindingswaarden	
Overig:	Dimbaar optioneel met DALI/DSI protocol, bruikbaar voor complexe controle systemen Doublepower DALI/KNX	

Toepassingen voor ruimtes tot een hoogte van 5 tot 18 meter.

Voor omgevingen met zeer hoge temperaturen en extreem stoffige en agressieve omgevingen.

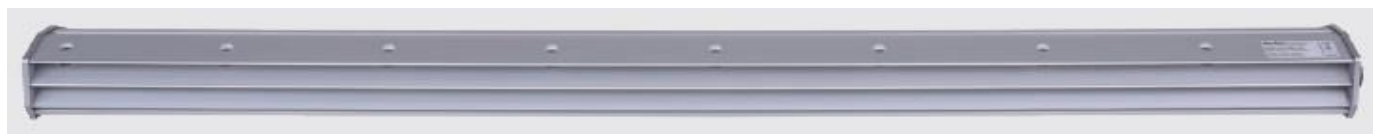
Zware industrie, productie faciliteiten, magazijnen, hoofdverlichting op plafond montage, machinekamers.



Verschuifbaar ophangpunt met M6 glijmoer.



Speciaal gepositioneerde openingen voor koeling.



Het armatuur is over de gehele lengte voorzien van koelribben voor de juiste warmtehuishouding.

De TaMax uitvoering heeft een iets grotere behuizing voor een nog beter koeling in extreme omstandigheden.

Nummer	Omschrijving	Lumen
02TR1020	1-module	2.225
02TR1021	1-module met IP67 connector	2.225
02TR1022	1-module DALI	2.225

Nummer	Omschrijving	Lumen
02TR1030	2-module 35W	4.500
02TR1031	2-module 35W DALI	4.500
02TR1032	2-module 35W Ta-Max	4.500
02TR1033	2-module 35W TaMax DALI	4.500

Nummer	Omschrijving	Lumen
02TR1034	2-module 51W	5.800
02TR1035	2-module 51W DALI	5.800
02TR1036	2-module 51W Ta-Max	5.800
02TR1037	2-module 51W TaMax DALI	5.800

Nummer	Omschrijving	Lumen
02TR1038	3-module 53W	6.750
02TR1039	3-module 53W DALI	6.750
02TR1040	3-module 53W Ta-Max	6.750
02TR1041	3-module 53W TaMax DALI	6.750

Nummer	Omschrijving	Lumen
02TR1042	3-module 77W	8.750
02TR1043	3-module 77W DALI	8.750
02TR1044	3-module 77W Ta-Max	8.750
02TR1045	3-module 77W TaMax DALI	8.750

Nummer	Omschrijving	Lumen
02TR1046	4-module 70W	9.000
02TR1047	4-module 70W DALI	9.000
02TR1048	4-module 70W Ta-Max	9.000
02TR1049	4-module 70W TaMax DALI	9.000

Nummer	Omschrijving	Lumen
02TR1050	4-module 102W	11.600
02TR1051	4-module 102W DALI	11.600
02TR1052	4-module 102W Ta-Max	11.600
02TR1053	4-module 102W TaMax DALI	11.600

Double power LED armaturen zijn voorzien van een flexibel ophangstelsel met glijmoeren in een rail aan de bovenzijde van het armatuur. Zo zijn de armaturen ook eenvoudig te monteren aan bestaande ophangpunten.



Doublepower AIR

Energy efficiënt industrieel LED armatuur voor plafond montage en lokale verlichting. Voorzien van een exceptioneel warmte management!!

Behuizing geproduceerd uit geëxtrudeerd, geanodiseerd aluminium profiel.

Het oppervlak en koelribben zijn dusdanig gevormd dat ze de meest efficiënte warmteafvoer van de lichtbron verzorgen en zodoende een lange levensduur waarborgen. Het armatuur is IP43 afgedicht.

De speciale vorm van de armaturen maakt deze bijzonder geschikt als vervanging voor TL armaturen in ruimtes die geen hoge vervuiling kennen. Dit zijn oa. Logistieke ruimtes, winkelruimtes, schone montage ruimtes etc.

Het armatuur is leverbaar in HE (hoge efficiëncy) uitvoering en HO (hoge lichtopbrengst) uitvoering.

Eenvoudige installatie punten verschuifbaar over de lengte van het armatuur.

Optioneel IP 68 GESIS connector voor snelle en betrouwbare aansluiting van de stroomkabel.

Levensduur:

Doublepower AIR armaturen worden toegepast voor binnengebruik, zelfs bij omgevingstemperaturen tot +50°C.

De armaturen zijn voorzien van de betrouwbare Tridonic LLE G4 ADVANCE LED strips welke verkrijgbaar zijn in diversen kleuren. Standaard heeft het armatuur 4000K maar optioneel in 3000K, 5000K en 6500K.

Meestal worden de Doublepower AIR LED-chips op niet op hun maximale stroom aangestuurd wat een positief effect op de levensduur van de lichtbron en elektronica.

Deze armaturen worden dan ook gegarandeerd op minimaal 80.000 uur, 6 jaar garantie.

Verblindingsfactor:

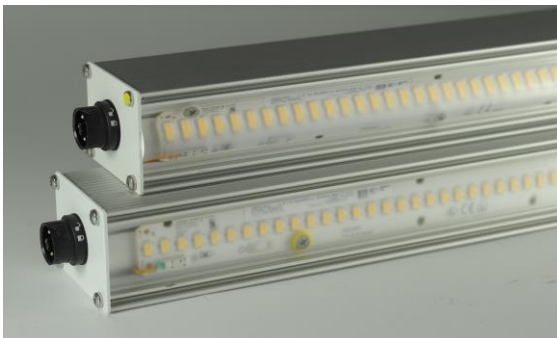
Veel producenten ondervinden problemen met de mate van verblinding (UGR) met betrekking tot hun armaturen.

Om lagere verblindingsniveaus te verzorgen zijn de LED-modules lager ingebed in de behuizing van de AIR-armaturen met dubbele kracht. De straling wordt geregeld door geschikte optica en/of het oppervlak van een grote reflector.

Op deze manier wordt er een lage mate van verblinding bereikt met behoud van een zeer hoog rendement van de lichtstroom. Voor speciale toepassingen (lokale verlichting, ruimtes voor kwaliteitscontrole etc.) zijn er Doublepower AIR-armaturen beschikbaar met een opale diffuser die de UGR-waarden verlaagt.

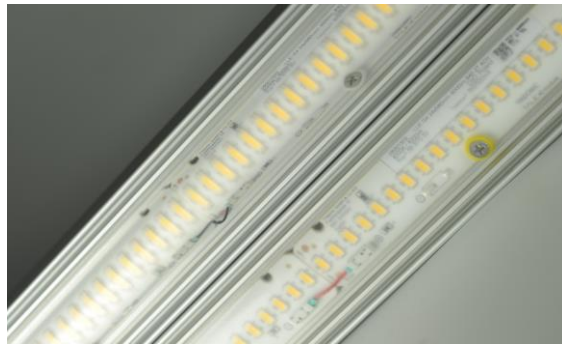
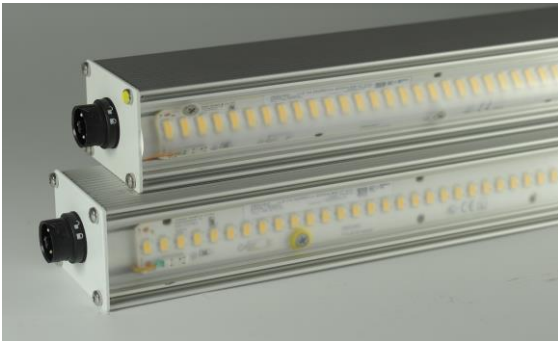
Specificaties 2-module armaturen:

Voltage:	220/240Vac 50/60Hz	
Wattage (high efficiency type):	18.48W	600x50x65mm LxBxH gewicht 1,55 kg
Wattage (high output type):	26.49W	600x50x65mm LxBxH gewicht 1,55 kg
Lumen output (high efficiency type):	3.403 lm	
Lumen output (high output type):	4.674 lm	
Chip systeem (high efficiency type):	189,56 lm/W / 184,12 lm/W voor 4000K	
Chip systeem (high output type):	181,63 lm/W / 176,42 lm/W voor 4000K	
Lichtbron:	Samsung LM301B LED strip	
Levensduur van de lichtbron:	80.000 uren / L80B10 voor Ta -25°C tot +50°C.	
Levensduur elektronica:	> 80.000 uren	
Afdekglas:	PMMA optiek voor diversen lichtbeelden Hoge lichtdoorlatendheid, antistatisch en geen degradatie over de tijd.	
Behuizing:	Geperst geanodiseerd aluminiumprofiel. Zeer efficiënte warmteafvoer voor optimaal warmtebeheer. Zeer lage operationele temperatuur van armatuur en componenten.	
Bescherming:	IP43	
Omgevingstemperaturen en elektronika:	Van -25°C tot +50°C	
Optisch systeem en reflectors:	Lineaire lenzen 40° / 60° / 90° / 110° / asymmetrische versies / diffuus licht optieken.	
Aansluiting:	Optioneel voorzien van GESIS connector.	
Overig:	Dimbaar optioneel met DALI/DSI protocol, bruikbaar voor complexe controle systemen Doublepower DALI/KNX Geen stroboscoop effect. Optioneel leverbaar in 3000K, 5000K en 6500K.	



Specificaties 3-module armaturen:

Voltage:	220/240Vac 50/60Hz	
Wattage (high efficiency type):	27,72W	880x50x65mm LxBxH gewicht 2,3 kg
Wattage (high output type):	39,74W	880x50x65mm LxBxH gewicht 2,3 kg
Lumen output (high efficiency type):	5.104 lm	
Lumen output (high output type):	7.011 lm	
Chip systeem (high efficiency type):	189,56 lm/W / 184,12 lm/W voor 4000K	
Chip systeem (high output type):	181,63 lm/W / 176,42 lm/W voor 4000K	
Lichtbron:	Samsung LM301B LED strip	
Levensduur van de lichtbron:	80.000 uren / L80B10 voor Ta -25°C tot +50°C.	
Levensduur elektronica:	> 80.000 uren	
Afdekglas:	PMMA optiek voor diversen lichtbeelden Hoge lichtdoorlatendheid, antistatisch en geen degradatie over de tijd.	
Behuizing:	Geperst geanodiseerd aluminiumprofiel. Zeer efficiënte warmteafvoer voor optimaal warmtebeheer. Zeer lage operationele temperatuur van armatuur en componenten.	
Bescherming:	IP43	
Omgevingstemperaturen en elektronica:	Van -25°C tot +50°C	
Optisch systeem en reflectors:	Lineaire lenzen 40° / 60° / 90° / 110° / asymmetrische versies / diffuus licht optieken.	
Aansluiting:	Optioneel voorzien van GESIS connector.	
Overig:	Dimbaar optioneel met DALI/DSI protocol, bruikbaar voor complexe controle systemen Doublepower DALI/KNX Geen stroboscoop effect. Optioneel leverbaar in 3000K, 5000K en 6500K.	



Specificaties 4-module armaturen:

Voltage:	220/240Vac 50/60Hz	
Wattage (high efficiency type):	36,96W	1160x50x65mm LxBxH gewicht 3,05 kg
Wattage (high output type):	52,99W	1160x50x65mm LxBxH gewicht 3,05 kg
Lumen output (high efficiency type):	6.805 lm	
Lumen output (high output type):	9.349 lm	
Chip systeem (high efficiency type):	189,56 lm/W / 184,12 lm/W voor 4000K	
Chip systeem (high output type):	181,63 lm/W / 176,42 lm/W voor 4000K	
Lichtbron:	Samsung LM301B LED strip	
Levensduur van de lichtbron:	80.000 uren / L80B10 voor Ta -25°C tot +50°C.	
Levensduur elektronica:	> 80.000 uren	
Afdekglas:	PMMA optiek voor diversen lichtbeelden Hoge lichtdoorlatendheid, antistatisch en geen degradatie over de tijd.	
Behuizing:	Geperst geanodiseerd aluminiumprofiel. Zeer efficiënte warmteafvoer voor optimaal warmtebeheer. Zeer lage operationele temperatuur van armatuur en componenten.	
Bescherming:	IP43	
Omgevingstemperaturen en elektronica:	Van -25°C tot +50°C	
Optisch systeem en reflectors:	Lineaire lenzen 40° / 60° / 90° / 110° / asymmetrische versies / diffuus licht optieken.	
Aansluiting:	Optioneel voorzien van GESIS connector.	
Overig:	Dimbaar optioneel met DALI/DSI protocol, bruikbaar voor complexe controle systemen Doublepower DALI/KNX Geen stroboscoop effect. Optioneel leverbaar in 3000K, 5000K en 6500K.	



Specificaties 5-module armaturen:

Voltage:	220/240Vac 50/60Hz	
Wattage (high efficiency type):	46,20W	1440x50x65mm LxBxH gewicht 3,8 kg
Wattage (high output type):	66,23W	1440x50x65mm LxBxH gewicht 3,8 kg
Lumen output (high efficiency type):	8.506 lm	
Lumen output (high output type):	11.685 lm	
Chip systeem (high efficiency type):	189,56 lm/W / 184,12 lm/W voor 4000K	
Chip systeem (high output type):	181,63 lm/W / 176,42 lm/W voor 4000K	
Lichtbron:	Samsung LM301B LED strip	
Levensduur van de lichtbron:	80.000 uren / L80B10 voor Ta -25°C tot +50°C.	
Levensduur elektronica:	> 80.000 uren	
Afdekglas:	PMMA optiek voor diversen lichtbeelden Hoge lichtdoorlatendheid, antistatisch en geen degradatie over de tijd.	
Behuizing:	Geperst geanodiseerd aluminiumprofiel. Zeer efficiënte warmteafvoer voor optimaal warmtebeheer. Zeer lage operationele temperatuur van armatuur en componenten.	
Bescherming:	IP43	
Omgevingstemperaturen en elektronika:	Van -25°C tot +50°C	
Optisch systeem en reflectors:	Lineaire lenzen 40° / 60° / 90° / 110° / asymmetrische versies / diffuus licht optieken.	
Aansluiting:	Optioneel voorzien van GESIS connector.	
Overig:	Dimbaar optioneel met DALI/DSI protocol, bruikbaar voor complexe controle systemen Doublepower DALI/KNX Geen stroboscoop effect. Optioneel leverbaar in 3000K, 5000K en 6500K.	



Specificaties 6-module armaturen:

Voltage:	220/240Vac 50/60Hz	
Wattage (high efficiency type):	55,44W	1720x50x65mm LxBxH gewicht 4,65 kg
Wattage (high output type):	79,48W	1720x50x65mm LxBxH gewicht 4,65 kg
Lumen output (high efficiency type):	10.208 lm	
Lumen output (high output type):	14.022 lm	
Chip systeem (high efficiency type):	189,56 lm/W / 184,12 lm/W voor 4000K	
Chip systeem (high output type):	181,63 lm/W / 176,42 lm/W voor 4000K	
Lichtbron:	Samsung LM301B LED strip	
Levensduur van de lichtbron:	80.000 uren / L80B10 voor Ta -25°C tot +50°C.	
Levensduur elektronica:	> 80.000 uren	
Afdekglas:	PMMA optiek voor diversen lichtbeelden Hoge lichtdoorlatendheid, antistatisch en geen degradatie over de tijd.	
Behuizing:	Geperst geanodiseerd aluminiumprofiel. Zeer efficiënte warmteafvoer voor optimaal warmtebeheer. Zeer lage operationele temperatuur van armatuur en componenten.	
Bescherming:	IP43	
Omgevingstemperaturen en elektronika:	Van -25°C tot +50°C	
Optisch systeem en reflectors:	Lineaire lenzen 40° / 60° / 90° / 110° / asymmetrische versies / diffuus licht optieken.	
Aansluiting:	Optioneel voorzien van GESIS connector.	
Overig:	Dimbaar optioneel met DALI/DSI protocol, bruikbaar voor complexe controle systemen Doublepower DALI/KNX Geen stroboscoop effect. Optioneel leverbaar in 3000K, 5000K en 6500K.	



Nummer	Omschrijving	Lumen
02TR1070	2-module 19.1W	3.403
02TR1071	2-module 19.1W DALI	3.403
Nummer	Omschrijving	Lumen
02TR1074	2-module 28.4W	4.674
02TR1075	2-module 28.4W DALI	4.674
Nummer	Omschrijving	Lumen
02TR1078	3-module 28.65W	5.104
02TR1079	3-module 28.65W DALI	5.104
Nummer	Omschrijving	Lumen
02TR1082	3-module 42.6W	7.011
02TR1083	3-module 42.6W DALI	7.011
Nummer	Omschrijving	Lumen
02TR1086	4-module 38.2W	6.805
02TR1087	4-module 38.2W DALI	6.805
Nummer	Omschrijving	Lumen
02TR1090	4-module 56.8W	9.349
02TR1091	4-module 56.8W DALI	9.349
Nummer	Omschrijving	Lumen
02TR1094	5-module 47.8W	8.506
02TR1095	5-module 47.8W DALI	8.506
Nummer	Omschrijving	Lumen
02TR1098	5-module 71.0W	11.685
02TR1099	5-module 71.0W DALI	11.685
Nummer	Omschrijving	Lumen
02TR1102	6-module 57,3W	10.208
02TR1103	6-module 57.3W DALI	10.208
Nummer	Omschrijving	Lumen
02TR1106	6-module 85.2W	14.022
02TR1107	6-module 85.2W DALI	14.022

Double power LED armaturen zijn voorzien van een flexibel ophangstelsel met glijmoeren in een rail aan de bovenzijde van het armatuur. Zo zijn de armaturen ook eenvoudig te monteren aan bestaande ophangpunten.



Standaard connector
Schuifmoer in de rail voor eenvoudige montage



Optioneel GESIS connector

Doublepower !! LED verlichting
Doublepower SKY LED verlichting

TECHNO
BENELUX
Built for safety & durability


RMN
Repair Management Nederland B.V.
More management less firefighting

Doublepower SKY

Hoog Energy efficiënt industrieel LED armatuur voor de meest veeleisende installaties.

Voorzien van een exceptioneel warmte management!!

Behuizing geproduceerd uit geëxtrudeerd, geanodiseerd aluminium profiel.

Door de speciale constructie heeft dit armatuur een hoog efficiënt passief koeling systeem.

Voor omgevingstemperaturen tussen de -40°C en +65°C (TaMAX versie).

Temperatuur parameters zijn in een laboratorium geverifieerd. Het verschil tussen de omgevingstemperatuur en de temperatuur (Tc) op de chip overgang is slechts 18°C voor een Ta = 50°C.

De lichtopbrengst van het armatuur is zeer efficiënt en op zijn minst 138 lm/W.

Een modulaire constructie maakt het mogelijk om meer modules in serie of parallel te rangschikken met de mogelijkheid om één of meer stuurprogramma's voor de set toe te passen.

Zeer hoge levensduur >100.000 uur op het complete armatuur inclusief drivers en LED lichtbronnen.

Garantie tot wel 8 jaar. Bescherming IP65.

Speciale 3M warmtegeleidende tape, welke precies berekend is op de gebruikte LED lichtbronnen en geïnstalleerd gebruikmakende van een speciale techniek zorgt voor een perfecte en snelle warmteafvoer.

Het armatuur is ontwikkeld om toe te kunnen passen in toepassingen met extreem veel stof en milieu problemen.

De warmte-dissipatiefunctie is zelfs verzekerd in omstandigheden waarin massieve ophoping van stof of vet op het verlichtingsarmatuur optreedt (bijvoorbeeld in gieterijen). Dit door de volgende eigenschappen:

Voor de koelingsberekeningen is alleen met de verticale delen van het armatuur rekening gehouden.

De koelprofielen van het armatuur zijn voldoende gedimensioneerd om een efficiënte warmteafvoer te garanderen, zelfs wanneer het profiel is bedekt met stof in veeleisende industriële activiteiten.

De koelribben worden verticaal op het onderste deel van het verlichtingsarmatuur geplaatst wat opeenhoping van stof voorkomt. Het lichaam van het armatuur is niet alleen qua oppervlak, maar ook qua dikte op belangrijke plaatsen zo gedimensioneerd dat de warmte-dissipatie zo snel mogelijk is.

Eenvoudig te installeren en onderhouden door de modulaire opbouw, het montagesysteem welke zich aanpast aan de eventuele beperkingen binnen de industriële activiteiten.

Levensduur:

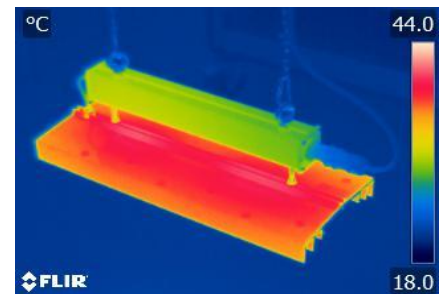
Doublepower SKY armaturen kunnen dus toegepast worden in extreme condities, zelfs bij hoge omgevingstemperaturen.

Deze armaturen worden dan ook gegarandeerd op minimaal 100.000 uur.

Toepassingen zijn: plafondverlichting, locatieverlichting, productiefaciliteiten in de zware industrie, productiefaciliteiten in de lichte industrie, expeditieruimtes, expeditieruimtes met hoge stellingen, schaatsbanen en grote sporthallen, winkelcentra, grafische studio's (*TRUELIGHT variant), extreem stoffige en agressieve omgevingen, omgevingen met zeer hoge temperaturen, gebouwen met hoogtes van 2 tot 30 meter!!.

Specificaties SKY armaturen:

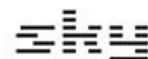
Voltage:	220/240Vac 50/60Hz
Wattage en lumen output:	80W >10.600 lm 120W >15.900 lm 160W >21.200 lm 200W >26.500 lm 240W >31.800 lm 280W >37.100 lm 320W >42.400 lm 360W >47.700 lm 400W >53.000 lm
Chip Efficiëntie:	155 lm/W
Systeem Efficiëntie:	>138 lm/W (Ta = +50°C)
Lichtbron:	CREE XP-L
Kleurtemperaturen:	4.000 - 6.500K
Verwachte levensduur:	>100.000 uren / L80F10
Levensduur elektronica:	>100.000 uren.
Afdekglas:	PMMA, optioneel 3 mm gehard borosilicaat glas. Hoge zichtbaar lichtdoorlatendheid, antistatisch-effect, geen degradatie over de duur.
Behuizing:	Uniek geëloxeerd aluminium profiel. Zeer efficiënte warmteafvoer voor optimaal warmtebeheer van het armatuur. Lage bedrijfstemperatuur = verlengde levensduur van alle componenten.
Bescherming:	IP65
Omgevingstemperaturen en elektronica:	Van -30°C tot +50°C (-40°C tot +65°C voor de TaMAX versie).
Optisch systeem en reflectors:	Systeem van PMMA optische elementen met diversen lichtbeelden gebaseerd op de toepassing. Lage verblindings factoren!!
Overig:	Geen stroboscopisch effect in geval van draaiende machines. Dimbaar optioneel met DALI/DSI protocol, bruikbaar voor complexe controle systemen Doublepower DALI/KNX Eenvoudig te installeren en onderhouden door de flexibele ophangpunten en de GESIS connectoren.



SKY Thermisch management.

SKY

Nummer	Omschrijving	Lumen
02TR1120	SKY 80W	10.600
02TR1121	SKY 80W DALI	10.600
Nummer	Omschrijving	Lumen
02TR1122	SKY 120W	15.900
02TR1123	SKY 120W DALI	15.900
Nummer	Omschrijving	Lumen
02TR1124	SKY 160W	21.200
02TR1125	SKY 160W DALI	21.200
Nummer	Omschrijving	Lumen
02TR1126	SKY 200W	26.500
02TR1127	SKY 200W DALI	26.500
Nummer	Omschrijving	Lumen
02TR1128	SKY 240W	31.800
02TR1129	SKY 240W DALI	31.800
Nummer	Omschrijving	Lumen
02TR1130	SKY 280W	37.100
02TR1131	SKY 280W DALI	37.100
Nummer	Omschrijving	Lumen
02TR1132	SKY 320W	42.400
02TR1133	SKY 320W DALI	42.400
Nummer	Omschrijving	Lumen
02TR1134	SKY 360W	47.700
02TR1135	SKY 360W DALI	47.700
Nummer	Omschrijving	Lumen
02TR1136	SKY 400W	53.000
02TR1137	SKY 400W DALI	53.000



Doublepower SKY project fabriek Hyundai Czech Republic.

De totale fabriek is door Doublepower voorzien van LED verlichting met het DALI controle systeem.
Een totaal van 2416 is geleverd en geplaatst.



Doublepower !! LED verlichting
Doublepower RAY verlichting

TECHNE
BENELUX
Built for safety & durability



Doublepower RAY

Hoog Energy efficiënt industrieel LED armatuur speciaal voor hoge magazijnen.

Voorzien van een exceptioneel warmte management!!

Behuizing geproduceerd uit geëxtrudeerd, geanodiseerd aluminium profiel.

Door de speciale constructie heeft dit armatuur een hoog efficiënt passief koeling systeem.

Voor omgevingstemperaturen tussen de -40°C en +65°C (TaMAX versie).

Speciaal optisch systeem voor een consistente en uiterst efficiënte verlichting van gangen en schappen in hoge magazijnen. Variabele combinatie van verschillende optieken en lichtkenmerken in één armatuur.

Hoog rendement over een lange termijn met een zeer langzame afname van de lichtstroom in de loop van de tijd.

Modulair ontwerp waarbij net als bij de Doublepower Sky het optiek gedeelte is gescheiden van het deel waar de elektronica zich in bevindt. Variabel montagesysteem welke eenvoudig past op de meest voorkomende ophangsystemen. Beschermingsklasse IP54. Garantie tot wel 10 jaar op het gehele armatuur inclusief de elektronica.

Levensduur:

Doublepower RAY armaturen kunnen dus toegepast worden in extreme condities, zelfs bij hoge omgevingstemperaturen.

Deze armaturen worden dan ook gegarandeerd op minimaal 100.000 uur.

Unieke manier van verlichten van paden en stellingen met grote hoogtes.

Met de RAY armaturen zijn er onvergelykbare verlichtingsparameters bereikt, welke ideaal zijn voor installatie in schappen en met name bij grote montagehoogten.

Er zijn twee types optieken in de armatuur geïnstalleerd. Door hun verschillende lichtverdelingseigenschappen is dit armatuur in staat om efficiënt en gelijkmatig niet alleen het gangpad te verlichten, maar tevens ook de verticale wandrekken.

Zo bieden de Doublepower RAY armaturen ongekende verlichtingskwaliteiten voor logistieke centra met grote hoogtes en levert hierbij uitzonderlijke energiebesparingen op.

Dezelfde unieke ontwerpkenmerken die in de Doublepower Tree armaturen worden toegepast komen ook in de RAY terug waarmee de speciale uitzonderlijke warmtebeheer wordt behaald.

Uit ervaring met logistiek installaties is het bekend dat verlichtingstoestellen zonder voldoende afdekking zelfs in een gemeenschappelijk logistieke bedrijfsvoering onderhevig zijn aan stof en onzuiverheden.

Zelfs in normale logistieke condities zijn armaturen onderhevig aan stof en onzuiverheden wat een vermindering geeft op efficiëntie en verhoogt de kans op defecten. Dit is de reden waarom de RAY armaturen met een IP 54 bescherming worden aangeboden.

Verblindingsfactor:

Om een laag verblindingsniveau (UGR) te garanderen zijn de RAY armaturen de LED-modules in het lichaam van het verlichtingsarmatuur ingebouwd. Er zijn een aantal laag-wattage LED-chips geïnstalleerd in de RAY en iedere LED-chip is bedekt met een eigen optiek. Tevens is er voldoende ruimte tussen de optiek en de LED-chip. Het licht wordt **niet** uitgestraald vanuit een zeer kleine ruimte in een grote intensiteit wat bijdraagt aan een lage verblindingsfactor.

Specificaties RAY armatuur:

Voltage:	220/240Vac 50/60Hz	
Wattage (high efficiency type):	39.6W	420x110x150mm LxBxH gewicht 2,49 kg
Lumen output (of the LED chips):	5.553 lm	
Lumen output (of the luminaire):	4.748 lm	
Efficiëntie van de LED chip:	140,22 lm/W voor 4000K	
Efficiëntie van het armatuur:	119,89 lm/W voor 4000K	
Lichtbron:	CREE XP-L 4.000K, Ra80	
Levensduur van de lichtbron:	100.000 uren / L80B10	
Levensduur elektronica:	> 100.000 uren	
Afdekglas:	Prismatische lenzen Hoge lichtdoorlatendheid en geen degradatie over de tijd.	
Behuizing:	Geperst geanodiseerd aluminiumprofiel. Zeer efficiënte warmteafvoer voor optimaal warmtebeheer. Zeer lage operationele temperatuur van armatuur en componenten.	
Bescherming:	IP54	
Omgevingstemperaturen en elektronica:	Van -30°C tot +50°C (-40°C tot +65°C voor de TaMAX versie).	
Optisch systeem:	Prismatische lens LEDI 47° + 14° met efficiëntie 92% (diversen optieken op aanvraag). Ideale lichtverdeling voor gangpaden tussen stellingen, verlicht zowel gangpad als de stellingen. Effectieve verblindingsbescherming door de positie van de bron in het armatuur.	
Aansluiting:	Voorzien van GESIS connector.	
Overig:	Dimbaar optioneel met DALI/DSI protocol, bruikbaar voor complexe controle systemen als KNX. Geen stroboscoop effect bij gebruik draaiende machines. Eenvoudige installatie en onderhoud door het doordachte ontwerp van het armatuur.	

Toepassingen Doublepower RAY:

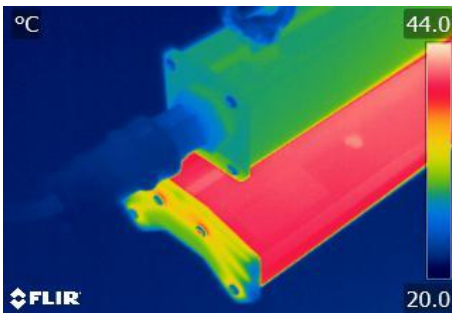
Verlichting van gangpaden tussen magazijnstellingen tot grote hoogtes, winkelcentra, middelhoge ruimtes van 5-12 meter en hoge ruimtes van 12-18 meter.

Voor de TaMax versie als aanvulling extreem stoffige en agressieve omgevingen, omgevingen met zeer hoge temperaturen.



Nummer	Omschrijving	Lumen
02TR1140	RAY 40W	5.553 lm
02TR1141	RAY 40W DALI	5.553 lm

Nummer	Omschrijving	Lumen
02TR1145	RAY 40W TaMax	5.553 lm
02TR1146	RAY 40W DALI TaMax	5.553 lm



Doublepower RAY warmtmanagement



Doublepower RAY speciaal lensontwerp



Doublepower RAY scheiding elektronica en LED module



Doublepower RAY combinatie 2 optieken

Voor informatie en offertes Doublepower: RMN telefoon +31 (0)85 27 32 216 of info@rmn.eu

Wij maken graag voor u vrijblijvend een lichtplan op maat.