

# WELCOME TO THE #EFFICIENCYFAMILY



### LED Schijnwerpers PM COLOSSUS 2-modules

Professionele LED Schijnwerper met een groot dissipatiegebied. **Standaard 90°**  
 Constructie gemaakt van plaatstaal en interne behuizing van gegoten aluminium met een 4.0mm gehard glazen afdichting met een slagvastheid van IK08.

Symmetrische of Asymmetrische lamellen aan de binnenzijde, speciaal ontworpen om een groot gebied te belichten, de gerichte lichtstroom te verbeteren en verblinding te voorkomen. Brandwerende inwendige bedrading tot +300°C bestendig met een hoge flexibiliteit en sterkte. Voorzien van een hoogwaardige beschermende coating, optioneel te voorzien van een extra speciale anti-corrosie coating of een anti-saline coating voor gebruik in zware omstandigheden, zoals op zee of kustgebieden. Wordt geleverd met een kabel met IP68 snelkoppeling.

Led driver is IP67, 1-10V dimbaar is een standaard en is volledig gescheiden van de LED module gemonteerd.

Een volledig verstelbare montagebeugel om het juiste lichtbeeld te bereiken.

LED 3535 module [L90B10] met een superieur rendement **tot >175 lm/w**

Geschatte levensduur van >100.000 uur.

Een volledige fabrieksgarantie van 5 jaar (optioneel 10 jaar).

Leverbare lichtkleuren 2700K, 4000K and 5700K (standaard kleur 4000K) CRI >70, optioneel CRI >80, TLCI >90.

Aansluitspanning 95~270Vac 48~63Hz

Vermogensfactor,  $\geq 96\%$  ( $\cos \phi \geq 0,96$ ). Overspanningsbeveiliging 6kV.

Een **ademventiel** zorgt ervoor dat de luchtdruk zowel binnen als buiten het armatuur gelijk is en gaat zo condensatie in het armatuur tegen.

Voor omgevingstemperaturen van -40°C tot +60°C.

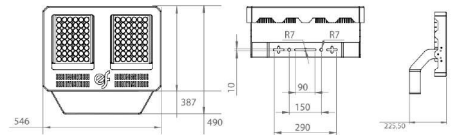
Totaal gewicht. 14 kg.

Optioneel leverbaar met noodaccu, bewegingsmelder, DALI protocol, 1-10V dimbaar, RMS, CRI 80 en TLCI 90.

Optieken 10°, 30°, 60°, 90°, symmetrisch.

Ontwikkeld en geproduceerd in de EU.

Article No.	Description	Wattage	Lumen output	LxWxH mm
83NTE1600	PM-COLOSSUS 42K	246/265	40.155	546 x 490 x 226
83NTE1601	PM-COLOSSUS 55K	320/344	52.476	546 x 490 x 226
83NTE1602	PM-COLOSSUS 70K	400/430	65.595	546 x 490 x 226
83NTE....P	Optioneel Anti Saline Coating	NA	NA	NA



### LED Schijnwerpers PM COLOSSUS 3-modules

Professionele LED Schijnwerper met een groot dissipatiegebied. **Standaard 90°**  
 Constructie gemaakt van plaatstaal en interne behuizing van gegoten aluminium met een 4.0mm gehard glazen afdichting met een slagvastheid van IK08.

Symmetrische of Asymmetrische lamellen aan de binnenzijde, speciaal ontworpen om een groot gebied te belichten, de gerichte lichtstroom te verbeteren en verblinding te voorkomen. Brandwerende inwendige bedrading tot +300°C bestendig met een hoge flexibiliteit en sterkte. Voorzien van een hoogwaardige beschermende coating, optioneel te voorzien van een extra speciale anti-corrosie coating of een anti-saline coating voor gebruik in zware omstandigheden, zoals op zee of kustgebieden. Wordt geleverd met een kabel met IP68 snelkoppeling.

Led driver is IP67, 1-10V dimbaar is een standaard en is volledig gescheiden van de LED module gemonteerd.

Een volledig verstelbare montagebeugel om het juiste lichtbeeld te bereiken.

LED 3535 module [L90B10] met een superieur rendement **tot >175 lm/w**

Geschatte levensduur van >100.000 uur.

Een volledige fabrieksgarantie van 5 jaar (optioneel 10 jaar).

Leverbare lichtkleuren 2700K, 4000K and 5700K (standaard kleur 4000K) CRI >70, optioneel CRI >80, TLCI >90.

Aansluitspanning 95~270Vac 48~63Hz

Vermogensfactor,  $\geq 96\%$  ( $\cos \phi \geq 0,96$ ). Overspanningsbeveiliging 6kV.

Een **ademventiel** zorgt ervoor dat de luchtdruk zowel binnen als buiten het armatuur gelijk is en gaat zo condensatie in het armatuur tegen.

Voor omgevingstemperaturen van -40°C tot +60°C.

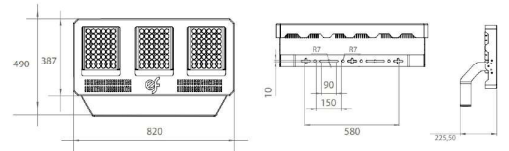
Totaal gewicht. 14 kg.

Optioneel leverbaar met noodaccu, bewegingsmelder, DALI protocol, 1-10V dimbaar, RMS, CRI 80 en TLCI 90.

Optieken 10°, 30°, 60°, 90°, symmetrisch.

Ontwikkeld en geproduceerd in de EU.

Article No.	Description	Wattage	Lumen output	LxWxH mm
83NTE1620	PM-COLOSSUS 84K	475/511	78.048	820 x 490 x 226
83NTE1621	PM-COLOSSUS 100K	565/608	93.705	820 x 490 x 226
83NTE1622	PM-COLOSSUS 120K	675/726	112.042	820 x 490 x 226
83NTE....P	Optioneel Anti Saline Coating	NA	NA	NA



**LED Schijnwerpers PM COLOSSUS 4-modules**

Professionele LED Schijnwerper met een groot dissipatiegebied. **Standaard 90°**

Constructie gemaakt van plaatstaal en interne behuizing van gegoten aluminium met een 4.0mm gehard glazen afdichting met een slagvastheid van IK08.

Symmetrische of Asymmetrische lamellen aan de binnenzijde, speciaal ontworpen om een groot gebied te belichten, de gerichte lichtstroom te verbeteren en verblinding te voorkomen. Brandwerende inwendige bedrading tot +300°C bestendig met een hoge flexibiliteit en sterkte. Voorzien van een hoogwaardige beschermende coating, optioneel te voorzien van een extra speciale anti-corrosie coating of een anti-saline coating voor gebruik in zware omstandigheden, zoals op zee of kustgebieden. Wordt geleverd met een kabel met IP68 snelkoppeling.

LED driver is IP67, 1-10V dimbaar is een standaard en is volledig gescheiden van de LED module gemonteerd.

Een volledig verstelbare montagebeugel om het juiste lichtbeeld te bereiken.

LED 3535 module [L90B10] met een superieur rendement **tot >175 lm/w**

Geschatte levensduur van >100.000 uur.

Een volledige fabrieksgarantie van 5 jaar (optioneel 10 jaar).

Leverbare lichtkleuren 2700K, 4000K and 5700K (standaard kleur 4000K) CRI >70, optioneel CRI >80, TCLI >90.

Aansluitspanning 95~270Vac 48~63Hz

Vermogensfactor,  $\geq 96\%$  ( $\cos \phi \geq 0,96$ ). Overspanningsbeveiliging 6kV.

Een **ademventiel** zorgt ervoor dat de luchtdruk zowel binnen als buiten het armatuur gelijk is en gaat zo condensatie in het armatuur tegen.

Voor omgevingstemperaturen van  $-40^\circ$  tot  $+60^\circ\text{C}$ .

Totaal gewicht: 14 kg.

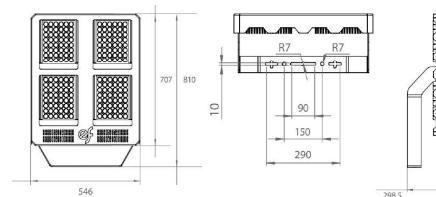
Optioneel leverbaar met noodaccu, bewegingsmelder, DALI protocol, 1-10V dimbaar, RMS, CRI 80 en TLCI 90.

Optieken  $10^\circ$ ,  $30^\circ$ ,  $60^\circ$ ,  $90^\circ$ , symmetrisch.

Ontwikkeld en geproduceerd in de EU.

**n-te**  
MORE THAN LIGHT

**r-m-n**



Article No.	Description	Wattage	Lumen output	LxWxH mm
83NTE1640	PM-COLOSSUS 140K	800/860	131.191	546 x 810 x 299
83NTE1641	PM-COLOSSUS 160K	900/968	149.390	546 x 810 x 299
NA83NTE....P	Optioneel Anti Saline Coating	NA	NA	NA

## Data Link MLFL LED MARINE Schijnwerper IP66 IK10

**LED Schijnwerper Data Link MLFL**

Droogdok reflector om te voldoen aan de hoogste eisen op gebied van veiligheid, duurzaamheid en kwaliteit op het gebied van werkverlichting.

Geproduceerd in overeenstemming met de CENELEC norm HD63751, die de hoogste veiligheid en efficiëntie voor werknemers garandeert.

Heeft geen breekbare glas componenten.

Is bestand tegen stof en hogedrukstralen en heeft een mechanische bescherming IP66 en IK10.

Daarnaast is de reflector voorzien van een vervangbare, transparante beschermfolie. Deze folie is afpelbaar en dus eenvoudig te vervangen na stralen of verspuiten.

Is leverbaar met verschillende lensoptieken  $30^\circ$ ,  $60^\circ$ ,  $90^\circ$  en  $120^\circ$ .

Nomale aansluitspanning standaard 110/230V 50/60Hz.

Vermogensfactor,  $\geq 95\%$  ( $\cos \phi \geq 0,95$ ).

Totale harmonische vervorming <20%

Voor omgevingstemperaturen van  $-40^\circ\text{C}$  tot  $+50^\circ\text{C}$

Lumen rendement van **145 lm/W**

Standaard lichtkleur 4500K optioneel 5500K

Standaard lichthoek  $120^\circ$

Standaard beschermingsgraad IK10, OVP (overspanningsbeveiliging), OTP (oververhittingsbeveiliging).

Behuizing aluminium legering, voorzien van een poedercoating of cataforese (zoutbestendig)

Optioneel leverbaar in 42Vac

CRI 80-85

Gewicht 8 kg (excl. trolley)

Materiaal trolley: Roestvaststaal.

**DATA LINK**



Artikel Nr.	Omschrijving	Wattage	Lumen output	DxH mm
580202	Marine LED Schijnwerper MLFL150	150	22.000	D380 x H114
580200	MLFL150 incl. Trolley	150	22.000	D380 x H114
580210	Trolley voor MLFL150	NA	NA	NA
580211	Steiger(buis) montagebeugel	NA	NA	NA
580216	Muur/plafond montagebeugel	NA	NA	NA
580220	Afpelbare beschermfolie PET	NA	NA	NA

