

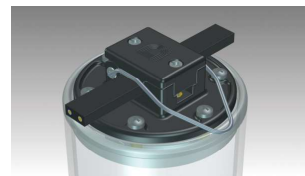
DATA LINK GalaLED Werkverlichting

Stevige LED lampen meteen zeer eenvoudige aansluiting op de stroomvoorziening. Ze kunnen worden aangesloten op drie kabelafmetingen 2x1.5mm² en 2x2.5mm² voor korte lengtes of 2x6mm² voor lange lengtes met een groter aantal lampen in serie. De gebruikte kabel is van het type vlakke kabel. De kabelaansluiting bevindt zich aan de bovenzijde van de lamp en de lamp is zeer sterk en bestand tegen schokken en trekken. Behuizing van PMMA, PA6, PC en ABS Optionele magneten kunnen eenvoudig aan de kabel worden bevestigd dankzij een snelkoppelingclip. Speciaal ontworpen voor zware industrie, scheepswerven en scheepsbouw. Waterbestendigheidsklasse IP66/67 en IK10 mechanische bescherming tegen schokken. Lichtbundel 360° Afmetingen diameter 9 cm x lengte 28 cm, gewicht 650 gram. Vlakke kabel, transformator, kabelmagneet en eindstuk apart bestellen. Power factor 24Vac >0.99, 110Vac 0.6 en 230Vac 0.7. Voor omgevingstemperaturen -40°C tot +50°C.

DATA LINK



Artikel Nr.	Omschrijving	Wattage	Lumen
580100	GalaLED 42Vac 17W IP66/67 IK10	17	1.900
580101	GalaLED 42Vac/24Vdc 12W IP66/67 IK10	12	1.300
580102	GalaLED 110Vdc 17W IP66/67 IK10	17	2.000
580103	GalaLED 24Vdc 17W IP66/67 IK10	17	2.000
580104	GalaLED 230Vac 12W IP66/67 IK10	12	1.300
580105	GalaLED 230Vac 17W IP66/67 IK10	17	1.900
580106	Vervangbare transparante bescherming 17W lamp	-	-
580110	GalaLED Magnetische houder voor kabel	-	-
580113	GalaLED Magnetische lamphouder haaks	-	-
580112	GalaLED eindstuk voor vlakke kabel	-	-
98DONN18426D3	GalaLED vlakke kabel per meter	-	-
580111	GalaLED Schuko stekker rubber voor platte kabel	-	-
77BALS004422	CEE Stekker 2-polig 24V 16A 0H violet	-	-
77BALS004423	CEE Stekker 2-polig 42V 16H 12H grijs	-	-
605165	Veiligheidstransformator 230Vac-24Vdc 16A 100VA met 1 WCD, 3mtr kabel + stekker	-	-
605166	Veiligheidstransformator 230Vac-24Vdc 16A 200VA met 2 WCD, 3mtr kabel + stekker	-	-
7703739	CEE stekker 2-polig 42V 16A 12H	-	-
605167	Veiligheidstransformator 230Vac-42Vac 16A 315VA met 2 WCD, 3mtr kabel + stekker	-	-
605168	Veiligheidstransformator 230Vac-42Vac 16A 630VA met 2 WCD, 5mtr kabel + stekker	-	-



LED Draagbare werkverlichting ATEX Zone 1/21 en 2/22 DATA LINK

DATA LINK EX GalaLED Werkverlichting ATEX ZONE 1, 2, 21, 22

Draagbare, lage voltage LED verlichting met een hoog beschermingsniveau voor gebruik in omgevingen met een potentieel explosieve gas- en stofatmosfeer. Speciaal ontworpen voor de zware industrie, scheepswerven, scheepsbouw en offshore. Leverbaar in 110Vdc, 230Vac en veiligheids spanning 24Vac, 42Vac (CENELEC standaard HD63751) Waterbestendigheidsklasse IP66/67 en IK08 mechanische bescherming tegen schokken. Lichtbundel 360° (540154 = 180°). Afmetingen diameter 11 cm x lengte 26.8cm, gewicht 2300 gram. Stroomverbruik 25W en 30W. Voor kabel 3x1.5mm² of 3x2.5mm². Power factor >0.98 (uitgezonderd 110V = >0.85) LED module met een geschatte levensduur van >60.000 uur, standaard kleur 5000K. Voor omgevingstemperaturen van -40°C tot +50°C Explosie bescherming II 2G Ex db IIC T6 Gb; II 2D Ex tb IIIC T85°C Db Certificaat EXA 16 ATEX 0069X

DATA LINK



De GalaLED EX wordt met afgemonteerde kabel geleverd.

Artikel Nr.	Omschrijving	Wattage	Lumen
580150	EX GalaLED 24Vac 25W IP67 IK08 360°	20	2.300
580151	EX GalaLED 42Vac 25W IP67 IK08 360°	25	3.000
580152	EX GalaLED 110Vdc 30W IP67 IK08 360°	25	3.000
580153	EX GalaLED 230Vac 30W IP67 IK08 360°	30	3.500
580154	EX GalaLED 230Vac 30W IP66/67 IK08 180°	30	3.500
580160	EX Gala LED Beschermrooster	-	-
580161	EX Gala LED Verticaal kabelophangstelsysteem	-	-
580162	EX Gala LED Wand Montagebeugel	-	-
580170	EX Kabelwartel M20x1,5 Messing 10-14,3 mm	-	-
580171	EX Kabelwartel M20x1,5 Messing 6,5-11,9 mm	-	-
580163	EX Gala LED Vluchtroute Pictogram	-	-
580165	EX Gala Blindplug M20x1,5	-	-

