

Knevelschroeven - Staartmoeren - Korfmoeren

Knevelschroeven DIN 444B

Knevelschroeven volgens DIN 444B in massief messing hoofdzakelijk gebruikt in zeewater condities voor luiken.

Staartmoeren met dubbele knevel of staart DIN 80701

Staartmoeren of knevelmoeren DIN 80701 in massief messing hoofdzakelijk gebruikt in zeewater condities voor luiken.

Korfmoeren DIN 80704

Korfmoeren DIN 80704 in massief messing hoofdzakelijk gebruikt in zeewater condities voor luiken.



Artikel Nr.	DIN	Afmetingen	Oog In.	VPE	IMPA
06444B10080	444B	M10x80	8 mm	10	69 24 01
06444B10100	444B	M10x100	8 mm	10	69 24 01
06444B10120	444B	M10x120	8 mm	10	69 24 01
06444B12080	444B	M12x80	10 mm	10	69 24 01
06444B12100	444B	M12x100	10 mm	10	69 24 01
06444B12120	444B	M12x120	10 mm	10	69 24 01
06444B16100	444B	M16x100	14 mm	10	69 24 01
06444B16120	444B	M16x120	14 mm	10	69 24 01
06444B16160	444B	M16x160	14 mm	10	69 24 01
06444B20140	444B	M20x140	16 mm	10	69 24 01
06444B20200	444B	M20x200	16 mm	10	69 24 01
06444B24180	444B	M24x180	20 mm	10	69 24 01

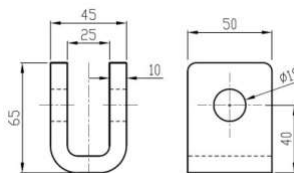
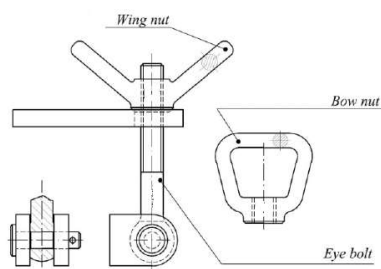
Artikel Nr.	DIN	Afmetingen	VPE	IMPA
068070110	80701	M10	10	69 24 01
068070112	80701	M12	10	69 24 01
068070116	80701	M16	10	69 24 01
068070120	80701	M20	10	69 24 01
068070124	80701	M24	10	69 24 01

Artikel Nr.	DIN	Afmetingen	VPE	IMPA
068070410	80704	M10	10	69 24 01
068070412	80704	M12	10	69 24 01
068070416	80704	M16	10	69 24 01
068070420	80704	M20	10	69 24 01
068070424	807014	M24	10	69 24 01



Roestvaststaal AISI 316

Alle drie de producten zijn ook leverbaar in zeewaterbestendig roestvaststaal AISI-316



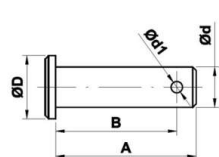
U-Beugels

U-Beugels voor de knevelschroeven kunnen worden geleverd in de volgende materialen:

Koolstofstaal St-52 met een primerlaag

Roestvaststaal AISI-316L

Gefabriceerd volgens Norsk Standard NS 2582

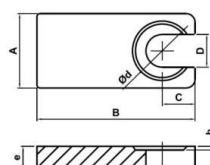


Knevelschroef Pen

Cilindrische pen met een stopper aan één zijde en een opening voor een splitpen (Din 94) aan de andere zijde.

De cilindrische pennen zijn gemaakt van roestvaststaal AISI-316.

Andere mogelijkheid voor bevestiging is een Zeskantbout Din 931 + Sluitring Din 125 + Zelfborgende Moer met nylon insert Din 985

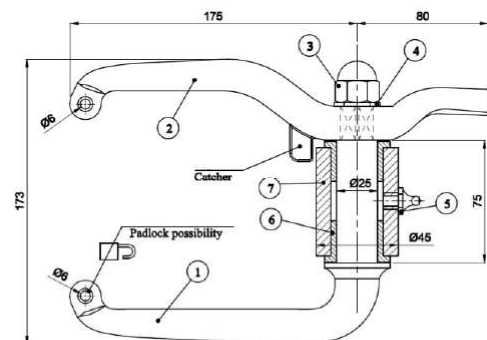


Support of Drukvork

Drukvorken worden gemaakt van Roestvaststaal AISI-316L, Koolstofstaal St-52 en Aluminium.

Gefabriceerd volgens Norsk Standard NS 2582

Worden geleverd in standaard afmetingen, maar kunnen ook naar de vereiste afmetingen van de gebruiker worden gefabriceerd.



Handgrepen (deurkrukken) voor luiken en deuren

We kunnen een grote verscheidenheid aan handgrepen voor luiken en deuren aanbieden geschikt voor marine toepassingen.

Mogelijkheden in configuraties met één handgreep en met twee handgrepen.

Materialen zijn roestvaststaal AISI-316 en koolstofstaal C-45 voorzien van een zinkcoating bescherming.

De afmetingen zijn volgens DIN 83104. De lagersteun die aan het luik of de deur is gelast, is vervaardigd in roestvaststaal AISI-316L, koolstofstaal of in aluminium welke lassen mogelijk maakt. Alle handgrepen zijn voorzien van twee zelfsmurende bronzen lagers en een RVS recht model kogelsmeernippel.

Voor waterdichte deuren en scheepsluiken.

Handgrepen voor luiken en deuren in GFRP en Hout

Voor het aanpassen van handgrepen in GFRP (Glass Fiber Reinforced Polymer) of houten deuren kunnen wij speciale sets handgrepen leveren voor scheepsluiken.

Extra Informatie

Andere afmetingen en mogelijkheden op aanvraag leverbaar. Contact onze product specialisten voor meer informatie.