

# RMN NIEUWSBRIEF

## CORONA (COVID-19)

Het Corona virus (COVID-19) heeft een enorme impact op de gehele wereld. Het heeft een gigantisch effect op de manier van leven in een manier die we nog nooit eerder hebben mogen aanschouwen. De Nederlandse overheid heeft inmiddels allerlei restricties gegeven en vraagt ons alle zich daar aan te houden en ook wat beter op elkaar te letten. Gezondheid en Veiligheid heeft de hoogste prioriteit bij RMN en we volgen dan ook in de best mogelijke manier de aanbevelingen die worden gegeven door het RIVM en de Nederlandse autoriteiten om zo besmetting tussen personen te kunnen voorkomen.

Zoveel mogelijk zal er door onze medewerkers vanuit huis worden gewerkt. Op ons kantoor zijn alleen de hoogst noodzakelijke personen aanwezig en dit betekent ook dat wij voorlopig geen bezoekers zullen ontvangen. Ons team is gewoon per telefoon en E-mail bereikbaar en kan zo al uw vragen beantwoorden en de offerteaanvragen worden gewoon verwerkt.

Ons magazijn blijft open voor alle soorten logistiek, zowel inkomende- als uitgaande goederen. Zo zorgen wij ervoor dat wij uw opdrachten kunnen blijven verwerken. Ook voor dit gedeelte van het gebouw geldt dat een minimale afstand tussen personen nageleefd dient te worden dus is het van groot belang dat koeriers en chauffeurs de aanwijzingen van onze medewerkers opvolgen.

Voor een ieder werkend in ons kantoor en logistieke gedeelte geldt het regelmatig wassen van handen en het vermijden van lichamelijk contact.

We doen er alles aan om u als klant in de best mogelijke manier te blijven bedienen, alleen moet u begrijpen dat sommige direct Corona gerelateerde producten momenteel niet leverbaar zijn en fabrikanten deze momenteel alleen aan de directe gezondheidszorg mogen en kunnen leveren. Voor de andere goederen hebben wij een royale voorraad beschikbaar. RMN blijft de regelgeving van de Nederlandse overheid volgen zolang deze blijven bestaan en wij vragen U dit ook te doen om zo met elkaar zo snel mogelijk uit deze situatie te komen. Zorg niet alleen voor uw eigen veiligheid en gezondheid maar ook voor die van anderen.



April 2020

**doublepower!!**  
industrial lighting | intelligent | efficient



Repair Management Nederland B.V.  
More management less firefighting

## DOUBLEPOWER!!

RMN is de exclusieve distributeur voor de Benelux voor de fabrikant **doublepower!! verlichtingsystemen**. Deze Europese fabrikant gevestigd in Tjechië ontwikkelt en produceert al lange tijd LED verlichting voor klanten met de hoogste eisen voor een betrouwbare en economische werking in veeleisende industriële omgevingen voor meer dan 10 jaar. Ze garanderen langdurige prestaties en uitzonderlijke energiebesparingen. De verlichtingsoplossingen kunnen worden gebruikt voor gebouwen tot 30 meter hoogte. Speciaal warmtemanagement zorgt voor een levensduur van meer dan 100.000 uur voor het complete armatuur inclusief elektronica.

Gebruik makende van een speciaal ontwerp waarbij de LED modules dieper zijn ingebed in de behuizing, speciale reflectoren en optieken zorgt ervoor dat doublepower!! een zeer lage verblindingfactor heeft met behoud van een zeer hoog rendement.

Alle doublepower!! armaturen hebben **geen** stroboscopisch effect bij roterende machines.

De hoge kwaliteit LED drivers komen van Tridonic en worden geproduceerd in Oostenrijk.

Voor omgevingen met zeer hoge temperaturen heeft doublepower!! de speciale TaMAX versie ontwikkeld die ingezet kan worden bij omgevingstemperaturen tot wel +65°C zonder de levensduur te beïnvloeden. Ze zijn zelfs getest tot wel +75°C.

## doublepower!! SEA LED Armaturen

De voor RMN ontwikkelde **doublepower!! SEA LED IP68** armaturen zijn nu in de definitieve uitvoering leverbaar. Een hoge efficiëntie van het armatuur tot 184lm/W met een lange levensduur van 80.000 uur (L80B10). Dit armatuur is speciaal ontwikkeld voor maritieme omgevingen. Verkrijgbaar in Polycarbonaat en in Borosilicaatglas. De einddeksels zijn van RVS AISI316L. Doorvoerbedrading behoort tot de mogelijkheden. De RVS ophangbeugels worden standaard meegeleverd. Het armatuur is voorzien van een breather om condensvorming in het armatuur te voorkomen.

(Linker foto).

## doublepower!! TREE LED Armatuur

Het doublepower TREE armatuur is het **ultieme machinekamer LED armatuur** in de TaMAX uitvoering. Het armatuur is extreem compact en heeft een zeer geringe bouwhoogte wat ideaal is voor nauwe ruimtes. (Foto hieronder).



# RMN NIEUWSBRIEF

## MASCOAT

*De Wereldleider in isolerende coatings*

### MASCOAT MARINE DTM

#### Marine Thermal Barrier Coating

De coating maakt gebruik van de beste technologie op gebied van watergedragen coatings en bevat geen schadelijke elementen. In tegenstelling tot andere isolatiemethoden hecht Mascoat Marine-DTM rechtstreeks op de ondergrond of primer, zodat er geen ruimte is voor corrosie. De directe hechting op de ondergrond geeft de coating de mogelijkheid om uw schip jarenlang te beschermen zonder degradatie van de ondergrond. Door het Mascoat Marine-DTM coatingsysteem te gebruiken, kunt u er zeker van zijn dat uw schip wordt beschermd en dat de accommodaties comfortabel zijn.

Gebruikers van Mascoat Marine-DTM hebben ontdekt dat de coating de meeste conventionele isolatiemethoden vervangt. Met dezelfde thermische barriërecapaciteiten, kost het aanbrengen drastisch minder. Veel scheepseigenaren hebben tot 50% bespaard op de totale installatiekosten ten opzichte van conventionele installatie. Het beste van alles is dat de coating extreem licht van gewicht is. Dit maakt het toepassen rond lastige plaatsen, zoals verstevigers en andere nauwe plaatsen gemakkelijk zonder toevoeging van overtollig gewicht.

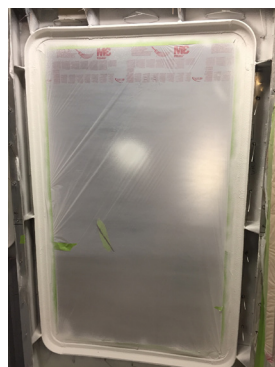
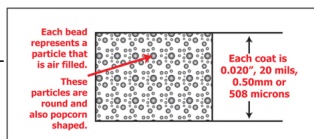
Omdat de coating snel is aan te brengen, nemen besparingen op arbeid en bouwtijd door van Mascoat Marine-DTM gebruik te maken toe. Dit betekent dat de normale thermische barriëremethoden nu kunnen worden uitgevoerd door interne schildploegen in plaats van onderaannemers. De productiviteit neemt toe en geeft de klant een beter product in een korter tijdsbestek.

Een bijkomend voordeel is de geluidsreductie van luchtgedragen constructiegeluid. Door Mascoat Marine-DTM te gebruiken, wordt het vaartuig automatisch stiller door het verminderen van structureel geluid van 50-80%. Het product kan een structureel geluid met 1-3 dB verminderen of een factor 28 SRC (voor meer informatie over het verminderen van geluid in schepen, zie de geluiddempende coating Mascoat Sound Control-dB geluiddempende coating).

#### AANBEVOLEN GEBIEDEN VOOR

#### MASCOAT MARINE-DTM

- WEERSINVLOEDEN ONDERHELVIGE OPPERVLAKKEN
- VERSTEVIGERS
- OVERHEADS
- INTERIEURS
- BUIZEN
- WANDEN
- MACHINEKAMERS



## DATA LINK

*Draagbare LED Verlichtingsoplossingen*

### RMN Distributeur voor Data Link Kroatië

RMN is sinds januari 2020 de exclusieve Benelux distributeur voor Data Link. Deze Europese fabrikant ontwikkelt en produceert al zijn producten in de eigen fabriek in Kroatië. Het bedrijf heeft een lange ervaring in speciale LED oplossingen voor maritieme omgevingen, met name natte ruimtes aan boord en tijdens de droogdok operaties van schepen.

### DATA LINK GalaLed

GalaLED is een revolutionair model van draagbare, tijdelijke werkverlichting bedoeld voor gebruik in de maritieme industrie - scheepsbouw - scheepsreparatie en onderhoud - offshore - olie en gaswinning en de constructie industrie.

Door de lage, veilige bedrijfsspanningen - 24VAC, 42VAC, 110VAC/VDC en 24 VDC kunnen alle GalaLED verlichtingsmodellen betrouwbaar en veilig worden gebruikt tijdens verschillende technologische fasen en werkprocessen - staalwerk - zandstralen - hogedrukreinigen en anticorrosiebescherming.

Alle GalaLED verlichtingsmodellen zijn gemaakt van dezelfde hoogwaardige robuuste materialen, waardoor ze zeer bestendig zijn tegen beschadigingen en breuk. De lampen hebben een IP67 beschermingsgraad en mechanische bescherming IK10. In vergelijking met traditionele werklampen zijn GalaLED lampen zeer praktisch en gebruiksvriendelijk.

Het GalaLED werkverlichtingssysteem draagt bij aan een verhoogde productiviteit van werknemers in overeenstemming met de CENELEC-norm HD63751 en een verhoogde efficiëntie van alle werkprocessen.

Het GalaLED verlichtingssysteem maakt uw service en processen goedkoper, sneller en competitiever.

Het GalaLED werkverlichtingssysteem genereert aanzienlijke financiële besparingen in:

Energieverbruik > 80% in vergelijking met traditionele werkverlichting.

Apparatuur en materieel gebruikt voor het nieuwe verlichtingssysteem, onderhoudskosten van verlichting, installatietijd van verlichting.

GalaLED-lampen hebben een zeer eenvoudige aansluiting op de voeding. Ze kunnen worden aangesloten op drie kabelafmetingen - 2 x 1,5mm<sup>2</sup> en 2 x 2,5mm<sup>2</sup> voor korte lijnen en 2 x 6mm<sup>2</sup> voor langere lijnen met een groter aantal lampen in serie geschakeld.



# RMN NIEUWSBRIEF

## WENCON gedurende de Coronamaatregelen

Zeker in een moeilijke tijd waarmee we op dit moment worden geconfronteerd zien we het voordeel van de Wencon Repair Kits voor de bemanning van de schepen. Bemanningen moeten aan boord blijven om besmetting met Corona te voorkomen. Dit betekent dat er veel onderhoudstaken en reparaties uitgevoerd moeten worden zonder hulp van servicemonteurs van de wal.

## De WENCON Repair Kit speciaal nu

De Wencon Repair Kit is een geweldig hulpmiddel, uitgerust met de juiste 2-componenten producten voor veel toepassingen en bezit ook een complete handleiding die de bemanning stap-voor-stap begeleidt om een succesvolle reparatie te behalen. Veel schepen over de hele wereld varen al tientallen jaren met een Wencon Repair Kit aan boord en ervaren alle voordelen hiervan. Dagelijks komen bij ons de bestellingen voor navullingen van de gebruikte producten binnen, zodat de Repair Kit altijd up-to-date is wanneer nodig. Het systeem blijkt dus te werken waarvoor het is ontwikkeld.

## De WENCON assistentie speciaal nu

Wencon, RMN en de wereldwijde service partners assisteren op afstand veel klanten met de reparaties aan boord. We zijn tegenwoordig in staat om via meerdere kanalen met de bemanning te communiceren. We hebben het hierbij niet alleen over de telefoon, maar ook e-mail, Skype, Facetime etc. Zo kunnen we de klant door het reparatieproces begeleiden als er vragen over de aanpak van een reparatie worden gesteld. In deze lastige tijden zijn we paraat om de back-up van de klant te zijn en deze zo goed mogelijk te ondersteunen.

## Wat kan een WENCON Service Partner doen

Ook onze Wencon Servicepartners kunnen zeer snel handelen in geval grote of ingewikkelde reparaties dienen te worden uitgevoerd.

Het schip kan bijvoorbeeld een pomp langsrij op laten halen door de Wencon Service Partner. Na reparatie wordt deze weer op de kade naast het schip afgeleverd en de bemanning zorgt voor de rest.

Indien een servicemonteur aan boord gewenst is weten de Wencon Service Partners precies hoe ze moeten handelen en zo op een veilige manier kunnen assisteren en voorkomen dat er Corona besmetting mee aan boord wordt gebracht.



**Wencon your daily Repair and Maintenance System on Board for already over 30 years**

## WENCON Scrubber Pipe Repair Kit

Wencon heeft speciale Scrubberpijp Repair Kits ontwikkeld. In de loop van de jaren hebben we diversen Uitlaatgassen Scrubber fabrikanten weten te helpen met verschillende problemen in de systemen, zoals corrosie in de wasser, corrosieschade in de stalen huiddoorvoer (zeewater inlaat en uitlaat) van de scheepsromp, trillingsschade en schade aan de GRP/GRE leidingen. Het probleem met de GRE/GRP leidingen is dat het te repareren buisoppervlak volledig droog moet zijn voor een standaard reparatie met dezelfde producten.

Met **Wencon UW Producten** kunnen deze leidingreparaties op een vochtig tot geheel nat oppervlak worden uitgevoerd. De hechting van de Wencon UW Producten is uitstekend en de uithardingstijd is relatief kort. De uithardingstijd kan eventueel worden verkort met infrarood licht.

De Wencon UW Producten zijn getest en geschikt voor infrarood uitharding. Uitharden met infraroodstraling kan de uithardingstijd aanzienlijk verkorten. Het resultaat kan variëren, afhankelijk van de omstandigheden en de gebruikte apparatuur.

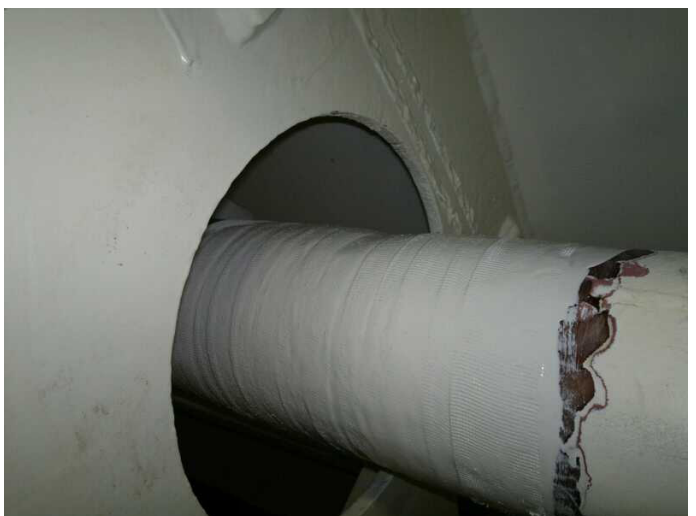
De Wencon Scrubber Pipe Repair Kit is een geweldig hulpmiddel voor de bemanning aan boord om een degelijke reparatie uit te voeren aan de scrubber GRP/GRE leidingen en stilstand van het schip te reduceren.

De Scrubber Pipe Repair Kit is inmiddels een groot succes. Een grote reder plaatste eerder dit jaar een order voor 100 stuks om als noodstelsel aan boord te hebben.

## De Wencon Scrubber Pipe Repair Kits zijn verkrijgbaar voor leiding diameters van 250 - 500 - 1000 mm.

Ook voor corrosieproblemen in het Scrubbersysteem kunnen wij u assisteren en adviseren hoe dit te repareren. Wij hebben hierin inmiddels een ruime ervaring binnen de Wencon groep opgebouwd.

**WENCON®**





# RMN NIEUWSBRIEF

## MIKO MARINE

Miko Marine is een fabrikant uit Noorwegen met een reeks oplossingen voor In-Water Survey, Onderwater Reparatie, Marine Berging & Olie Vervuiling Preventie en het snel en veilig verwijderen van olie uit scheepswrakken.

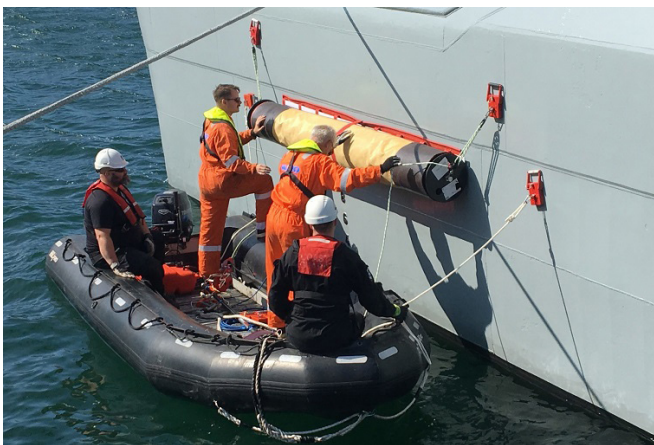
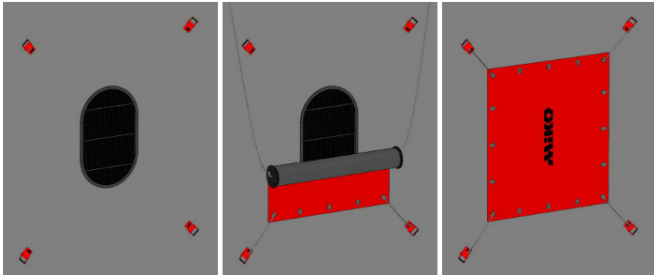
RMN is sinds 2009 de exclusieve Miko Marine distributeur voor de Benelux en heeft inmiddels aan veel scheepseigenaren en scheepswerven Miko Marine oplossingen geleverd.

Zeer bekend is de **Miko Magnetische Patch** die wordt ingezet om o.a. de zeekast en andere onderwater openingen af te sluiten, zodat reparaties uitgevoerd kunnen worden zonder dat het schip in droogdok hoeft en waardoor grote besparingen worden bewerkstelligd.

Miko Marine Magnetische Patches worden zowel los als in complete sets geleverd.

Dit zijn o.a. **Tankerkits en Emergency Respons Bags**. De kits bevatten buiten de plasters ook een aantal andere Miko Marine Producten om zo wanneer nodig over de juiste apparatuur te kunnen beschikken.

Klanten zijn niet alleen commerciële rederijen, maar ook veel zeestrijdkrachten uit niet alleen NAVO landen hebben Miko Marine Kits aan boord. De producten worden veelvuldig gebruikt voor drijven offshore platforms en constructies, FPSO's en ander grote schepen die geen mogelijkheid hebben om in droogdok te gaan. Ze vertrouwen al jaren op het **DNV-GL** goedgekeurde systeem van Miko Marine om de onderwateropening af te dichten en veilige reparaties uit te voeren.



## MIKO MARINE POLAR KIT

Nieuw van Miko Marine is de Polar Kit.

Een nieuw systeem ontwikkeld voor het aanbrengen van Magnetische Miko Patches versterkt voor een deel met Kevlar en Aramis op schepen die na contact met ijs een scheur in de scheepshuid hebben. Deze kit zal naar verwachting bijzonder waardevol zijn voor schepen van alle soorten die de Polar Code Certificering aanvragen, omdat dit fysiek hun bereidheid zal aantonen voor het omgaan met rompschade die door ijs zou kunnen worden veroorzaakt.

De Miko Marine Polar Kit wordt geproduceerd in Noorwegen en bevat een selectie van magnetische patches en krachtige magneten die kunnen worden neergelaten en vastgezet over een gebied met rompschade. Miko Patches zijn beproefd en worden regelmatig gebruikt over de gehele wereld waar ze sinds hun introductie in 1997 het zinken van talrijke schepen hebben voorkomen. In noodgevallen wordt de patch gemaakt van een sterk laminaat met een flexibele magnetische laminaat over het gat aangebracht worden, waar het zal hechten als een gigantische koelkastmagneet. De magnetische hechting van de patch in combinatie met de extreme waterdruk sluit het gat en houdt het stevig op zijn plaats. Er kunnen ook extra krachtige magneten worden gebruikt om de hechting te behouden totdat het schip in een veilige haven ligt.

Studies hebben aangetoond dat ijsschade het meest waarschijnlijk nabij of net onder de waterlijn optreedt, dus de Polar Kit is ontwikkeld om effectief met deze situaties om te gaan. Het bevat een systeem van handelinglijnen voorgeprogrammeerd aan magneten die boven en onder het beschadigde gebied aan de scheepsrump worden bevestigd. Deze stellen de schepen in staat om een magnetische patch over het gat te laten zakken en vast te maken zonder het gebruik van duikers en zo het schip te beveiligen tegen binnendringend water.

## DE IMO POLAR CODE

Toenemend Polar-verkeer was voor de **IMO** aanleiding om in 2017 de **Polar Code** in te voeren om de veiligheid van schepen te vergroten en vervuiling te voorkomen. Schepen die zijn **gecertificeerd als conform de Polar Code** worden daarom erkend als zijnde voorbereid en technisch uitgerust om met de Polar-omgeving om te gaan. Om deze certificering te behalen moeten schepen een grondig keuringsproces doorlopen. Ze moeten kunnen aantonen dat het schip en de bemanning het hoofd kunnen bieden aan noodsituaties in het (Noord)poolgebied en in staat zijn om eventuele problemen die ze tegen kunnen komen aan te pakken. De gevaren van onverwachte ijsbeschadiging zijn van dien aard dat zelfs schepen van ijsklasse gevaar lopen en moeten kunnen aantonen dat ze incidenten kunnen afhandelen als ze zich voordoen. Miko Marine is van mening dat de nieuwe Polar Kit dit vermogen zal demonstreren.

De kit bestaat uit de bekende gepatenteerd **DNV-GL** goedgekeurde magnetische patches (Miko Plaster®) met extra centrum bescherming en voldoende flexibele handling- en installatietools die installatie op zee mogelijk maken zonder duikers of ROV's.

