

## 20 JAAR RMN WENCON DISTIBUTEUR

### Zomer 2022

Zomer is aangebroken dus voor veel staat de vakantie voor de deur en verschillende zijn ook al op vakantie geweest. Reizen kan weer dus er wordt weer volop naar het buitenland gegaan, wat nogal wat uitdagingen met zich meebrengt gezien de beelden op diversen luchthavens in zowel binnen- als buitenland. Wij wensen iedereen een prettige zomervakantie.

### URGENTE SERVICE OPROEP

Met doelgroepen als de Scheepvaart, Offshore en Industrie blijven wij ook in de zomer zeer actief al brengt deze periode in het jaar altijd weer zijn eigen uitdagingen met zich mee. Één van deze voorbeelden is het oplossen van een gescheurd en dus lek zeewaterfilter. Door deze scheur in het filterhuis en de verder slechte conditie ervan was dan ook direct duidelijk dat het filter vernieuwd moest worden. Het filterhuis is tijdelijk gerepareerd met Wencon Producten om zo de tijd door te komen tot het nieuwe filter gereed was. Wij ontvingen wij de opdracht voor de productie voor een compleet nieuw filter volgens klant specificaties. Dit filter is geproduceerd door onze **RMN Service Partner, Minderhoud Techniek** en ook voorzien van het bekende **Wencon 2-laags Coating system** (600 micron) voor een langdurige bescherming tegen galvanische corrosie in zeewater omgevingen. Ondanks de drukte bij alle partijen is het vernieuwde zeewaterfilter tijdig geleverd, zodat het bij binnenkomst van het schip in Rotterdam gemonteerd kon worden.

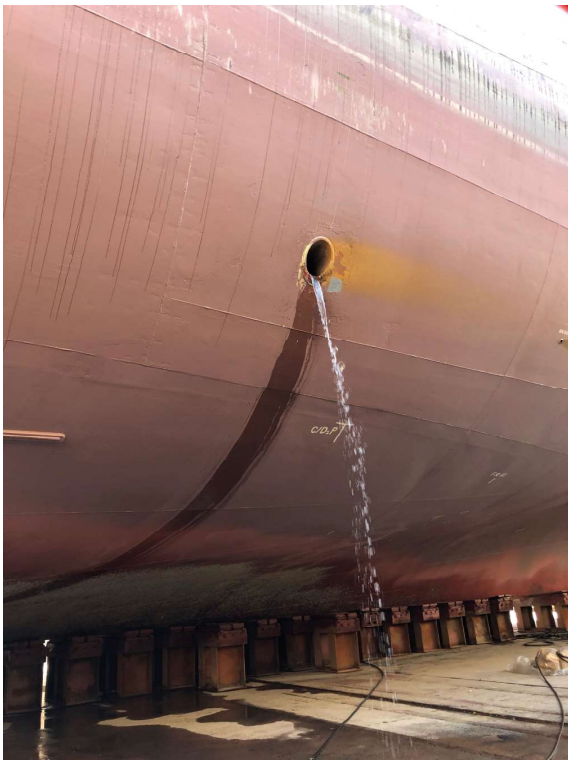


## WENCON NIEUWBOUW PRODUCTIE



## WENCON SCRUBBER OPLOSSINGEN

Wencon en RMN hebben inmiddels een zeer ruime ervaring opgebouwd met het repareren en beschermen van kwetsbare delen van uitlaatgassen scrubbers (wassers). Veel voorkomende problemen in deze systemen zijn **corrosie schade in de scrubber**, vooral in de buurt van de sproeiers dus boven in het systeem. Ook de **GRE leidingen** geven met grote regelmaat problemen en vertonen dan lekkages. Het grootste probleem is vaak het laatste stuk stalen leiding welke is aangesloten op de scheepshuid onder de waterlijn. Deze is door de zeer lage Ph waarde veel onderhevig aan corrosie wat soms zeer snel kan gaan. Dit stuk leiding is zeer goed te beschermen met de Wencon Producten, zoals **Wencon Hi-Temp** en **Wencon Ceramic**. Ook de **Wencon UW producten** kunnen hiervoor ingezet worden. Met de juiste oppevlaktebehandeling en een extra dikke laag van bovenstaande producten is dit deel van de leiding zeer goed beschermd. Steeds meer rederijen en werven vinden de weg naar ons voor deze behandeling met de Wencon Producten. RMN heeft een goed netwerk aan partners die op de juiste manier deze applicatie kunnen uitvoeren. Ook is het mogelijk om via partner duikbedrijven onderwater inspectie te doen of onderwater reparaties uit te voeren.



## WENCON GRE REPAIR

Voor zowel GRE Scrubber leidingen als GRE Ballastleidingen heeft Wencon een 3-tal **GRE Pipe Repair sets** op de markt gebracht. De sets zijn leverbaar voor leidingen van DN250, DN500 en DN1000 en in iedere set zit de juiste hoeveelheid materialen voor 1 meter lengte aan reparatie op de aangegeven diameter. Andere diameters leiding: wij rekenen de benodigde hoeveelheid product voor u uit.

## WENCON UW

Diversen duikbedrijven hebben inmiddels ruime ervaring met het aanbrengen van de Wencon UW Producten.

Deze productlijn is speciaal ontwikkeld voor het gebruik onder water of onder omstandigheden waar het te bewerken oppervlak niet ver genoeg boven het dauwpunt uitkomt, zoals bijvoorbeeld in ballasttanks.

De Wencon UW producten hebben een zeer goede hechtcracht op de ondergrond en zijn makkelijk aan te brengen. Heeft u onderwater werkzaamheden en zoekt u het juiste duikbedrijf neem dan contact op met RMN en we brengen u in contact met deze bedrijven.

Wencon producten zijn gecertificeerd door de belangrijke Classificatie Bureau's



## ENERGIE BESPAREN MET NTE PM-PRO

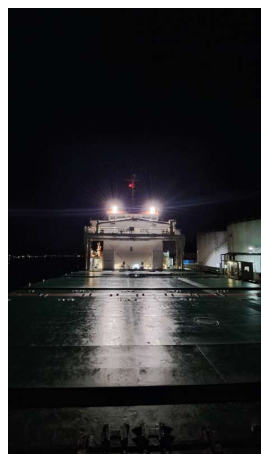


**n-te**  
MORE THAN LIGHT

### NTE PM-PRO SCHIJNWERPER DE KLEINE KRACHTPATSER

Onze **PM-PRO LED Schijnwerper** is een veel gewaardeerd verlichtingsarmatuur met een enorm goede Lumen/Watt verhouding tot wel **194 lm/W**. Hoogwaardige NTE LED 3535 **L90B10**. Geen last van netwerkvervuiling door een power factor van  $>96\%$  cos. Geschikt voor een voltage van 95 ~ 270Vac bij 48 ~ 63 Hz. Gecertificeerd EN 60598-2-3 / EN 55015 / EN 61547 / EN 62493 / EN 61000-3-2 / 2009/125/CE. Optioneel speciaal voor zoutwater omgevingen, zoals op zee is er voor ieder armatuur een mogelijkheid om deze te bestellen met een speciale gecertificeerde Anti-Saline Coating die het armatuur beschermt tegen de zware omstandigheden op zee. Het armatuur is slechts 5,4 kg zwaar en is leverbaar met lichtopbrengsten **tot wel 36.449 lumen**. De bescherming is IP66 en IK08 en de behuizing is voorzien van een ademventiel die de druk in het armatuur compenseert bij temperatuur wisselingen en zo condensvorming voorkomt. Leverbaar in diversen symetrische optieken van 10 tot 160° en A-symetrisch, zodat voor iedere toepassing het juiste lichtbeeld kan worden gevormd.

De NTE Sitemas PM-PRO komt met een fabrieksgarantie van 5 jaar en een geschatte levensduur van **> 100.000 uur**. De NTE Schijnwerpers zijn zo'n groot succes dat onze klanten ons foto's opsturen van het resultaat, zoals bovenstaand en hieronder.



**PM-PRO**



**PM-PRO**



## NTE PM-TITAN DE NIEUWE GIGANT

De ontwikkeling van LED Techniek staat niet stil. Opnieuw komt NTE SISTEMAS met een nieuwe schijnwerper **PM-TITAN** die speciaal is ontwikkeld voor gebruik in sportstadions, haventerreinen, luchthavens, grote industrieterreinen etc. Het armatuur heeft een Lumen/Watt verhouding tot **158 lm/W**. De lichtopbrengst is **tot > 200.000 lumen** en het armatuur komt met een 5 jaar fabrieksgarantie en een geschatte levensduur van **> 100.000 uur L90B10**. Power factor  $\geq 96\%$  ( $\cos \phi \geq 0,96$ ) dus geen last van netvervuiling. Geschikt voor een voltage van 95 ~ 270Vac bij 48 ~ 63 Hz. Gecertificeerd y IEC 61000-3-2 | EN 61000-3-3 | EN 55015. THD < 10% maximaal. Zoals bij alle andere NTE armaturen kan ook de TITAN worden geleverd met de optionele Anti-Saline Coating. De armaturen komen in uitvoeringen met 4 en met 6 modules en een standaard lichtkleur van 5000K (andere lichtkleuren optioneel). Speciale elektronica zorgt ervoor dat het licht zeer geschikt is voor Televisie opnamen zonder flikkeringen. Een speciaal controle systeem en een bidirectionele telemetrie waarmee de gebruiker in realtime weet welke status het armatuur heeft, schakel in, schakel uit, regel vermogen of programmeer verschillende bedrijfsmodi, zodat het gedrag van het armatuur zich aanpast aan elke situatie. Het laat aanwezigheid van licht en aanwezigheidssensoren toe voor de besluitvorming.

## TEGENGAAN VAN LICHTVERVUILING

Vaak komt slechts een deel van het licht op de juiste plek en de rest van het licht gaat verloren en wordt boven de horizon uitgezonden en verlicht zo de nachtelijke hemel en draagt bij aan wat bekend staat als lichtvervuiling.

Een van de cruciale factoren om dit te voorkomen is ervoor te zorgen dat het licht effectief wordt gericht om zijn doel te dienen in plaats van het verspreiden over de lucht, wat bekend staat als 0% ULOR (Upward Light Output Ratio) ofwel opwaarte lichtopbrengstverhouding.

NTE Sistemas heeft een jarenlange ervaring in het op de juiste manier verlichten en het tegengaan van lichtvervuiling.

De **NTE TITAN is uniek** en zorgt ervoor dat slechts **minder dan 1%** van het licht verloren gaat in de nachtelijke hemel en gaat zo lichtvervuiling tegen.

Inmiddels hebben wij als RMN de eerste opdracht mogen ontvangen om de mastverlichting voor **2 voetbalvelden in Rotterdam** te mogen vervangen, waarbij deze voetbalclub de eerste in Nederland is met dit hoogwaardige verlichtingsarmatuur. Buiten het feit dat er is gekozen voor de uitmuntende kwaliteit van deze gerenommeerde Spaanse fabiek was ook één van de nieuwste eigenschappen van het systeem een doorslaggevend punt. De verlichting kan namelijk zeer eenvoudig worden aangestuurd, niet alleen vanuit de meegeleverde besturingskast, maar ook op afstand kan de klant alles monitoren en bedienen via een door NTE ontwikkelde **Remote Control Smart-App voor op de Smartphone of Tablet**. Later meer over deze installatie in Rotterdam waarvan de verwachting is dat deze in het najaar van dit jaar wordt geïnstalleerd.



The image shows a large, industrial-grade LED stadium lighting fixture, the NTE PM-TITAN, mounted on a metal arm. The fixture consists of several rectangular panels, each containing a grid of LED chips. The background is a blurred view of a stadium at night, with bright lights illuminating the field and stands. The NTE logo is visible on the fixture panels.

**nte**  
MORE THAN LIGHT

**ef** EFFICIENCY  
by nte

**PM-TITAN** **INFORMACIÓN TÉCNICA**  
TECHNICAL INFORMATION

## NIEUW LED EX SCHIJNWERPER

### NIEUW DE RLF 320 SERIE EX LED SCHIJNWERPER

De **TEPEX RLF 320** is de nieuwste ontwikkeling op het gebied van Ex ATEX LED schijnwerpers van fabrikant TEPEX. Net als alle verlichtingsarmaturen van deze fabrikant zijn ze inzetbaar in **ATEX Zones 1, 21, 2, 22**. Deze verlichting heeft een hoge kleurweergave met een CRI index van 80. De verwachte levensduur is 70.000 uur bij een omgevingstemperatuur van  $T_a +40^{\circ}\text{C}$ .

De armaturen zijn voorzien van OVP (over voltage protection), OCP (over current protection) en OTP (over temperature protection) die het armatuur elektronica dus op alle mogelijk manieren beschermt en waarbij er een automatische reactivering volgt na herstel. De behuizing is geproduceerd uit zeer hoogwaardig aluminium welke voorzien is van een poedercoating voor de juiste bescherming in zware omgevingen. De ruit is van sterk borosilicaatglas en een siliconenpakking zorgt voor de juiste afdichting. Elektronica is van de LED module gescheiden voor een goede temperatuurhuishouding. Alle onderdelen zijn vevangbaar. De beschermingsgraad is IP66 en schokbestendigheid is IK08.

Apparaten categorie is II 2GD-markering CE0722, Explosiebeveiliging; Ex db eb op is IIC T4 Gb, Ex tb op is IIIC T100°C Db, omgevingstemperaturen;  $-30^{\circ}\text{C} \leq T_a \leq +40^{\circ}\text{C} / +50^{\circ}\text{C}$  ATEX.

Nominale spanning 90-305 Vac, 127-420 Vdc 50/60Hz, vermogensfactor  $>0,99$ . Lumen rendement van 130 lm/W.

De RLF 320 is leverbaar vanaf oktober 2022 als:

RLF 320 LED-1 250W - **24.500 lumen**

(RMN nummer 83TEP7030)

RLF 320 LED-2 320W - **31.000 lumen**

(RMN nummer 83TEP7031).

Het is inmiddels mogelijk om het armatuur als pre-order te bestellen voor uitlevering dit najaar.

**TEPEX**  
make your work surroundings safer



### DE PLFS 50 SERIE EX LED SCHIJNWERPER

De **TEPEX PLFS 50 LED** is inmiddels een bekende schijnwerper

Het armatuur heeft vrijwel dezelfde specificaties als de RLF 320 serie.

Categorie is II 2GD, Explosiebeveiliging; Ex db eb op is IIC T6 / T5 Gb, Ex tb op is IIIC T80°C / T85°C Db, omgevingstemperaturen:  $-40^{\circ}\text{C} \leq T_a \leq +40^{\circ}\text{C} / +50^{\circ}\text{C}$  ATEX,  $-50^{\circ}\text{C} \leq T_a \leq +50^{\circ}\text{C}$  EAC, Beschermingsgraad IP66 categorie 1 en IK08 schokbestendig. Nominale spanning 90-305 Vac, 127-431 Vdc 50/60Hz. Het is een zeer breed inzetbaar verlichtingsarmatuur welke ook met een speciale beugel als set van 2 stuks kan worden geleverd. Dit armatuur is leverbaar in de uitvoeringen 35W - 4520 lm, 50W - 6460 lm en 60W - 7750 lm. Lumenrendement van 129 lm/W. Het is een armatuur met een zeer prettig prijsniveau en wordt volop ingezet in de scheepvaart en industrie op potentieel explosiegevaarlijke locaties.

Als accessoire zijn een beschermrooster voor de lens en speciale ophangbeugel voor op buizen leverbaar.



### NIEUW DE TEPEX FLXL LED SERIE EX LED LIJNVERLICHTING

De **TEPEX FLXL Ex LED** is een toevoeging op de bekende en succesvolle TEPEX FLX LED, welke inmiddels ook een upgrade heeft gehad met een nieuwere efficiëntere driver en LED PCB's, waardoor de lichtopbrengst is verhoogt naar 6480 lumen met hetzelfde stroomverbruik (36W uitvoering).

De nieuwe **FLXL LED voor ATEX Zone 1, 21, 2, 22** is in basis hetzelfde armatuur, maar in 3 verschillende wattages en lengtes. De FLXL LED Ex is leverbaar in 18W - lengte 362mm 2900 lumen, 36W - lengte 552mm 5980 lumen en 55W - lengte 682mm 9100 lumen. Het armatuur is geschikt voor lijnverlichting tot 20 modules. Ook dit armatuur heeft een behuizing van hoogwaardig aluminium met een speciale poedercoating bescherming en een sterke borosilicaat glazen buis met siliconen afdichtingen. Het armatuur wordt standaard geleverd met 3 lineaire lichtbronnen, voorzien van twee kabelingangen waarvan één voorzien van een blindplug en een wand/plafond montageset. Meerdere montage opties zijn optioneel, waaronder een speciaal beugelset voor Maritieme omgevingen. De FLXL voldoet aan alle hoge eisen en is voorzien van de juiste certificaten. Apparaten categorie is II 2GD, Explosiebeveiliging; Ex db eb op is IIC T6 Gb, Ex tb op is IIIC T80°C Db, omgevingstemperaturen; -20°C ÷ +50°C, beschermingsgraad IP66 categorie 1 en IK08 schokbestendig. Nominale spanning; 220-240V 50/60Hz (110V op aanvraag). De aansluiting is snel en eenvoudig dankzij de interne kabel aansluitingen. Aansturing via DALI protocol behoort tot de mogelijkheden. Er bestaan 5 verschillende kabelwartel mogelijkheden, waaronder de ADP snelconnector.

Het armatuur komt beschikbaar vanaf oktober 2022.

Het is inmiddels mogelijk om het armatuur als pre-order te bestellen voor uitlevering dit najaar.

De bekende FLX LED hebben wij gewoon standaard op voorraad.



#### TEPEX Installatiematerialen

TEPEX heeft een volledig aanbod in producten voor gebruik in potentieel explosie gevaarlijke omgevingen.

Veel worden de **TEPEX RK01 kabeldozen** gebruikt. Dit product is zeer populair vanwege de complete levering afgemonteerd met DIN Rail, aansluitklemmen en wartels. Dit geeft bij de eindgebruiker of installateur een enorme besparing in tijd en dus arbeidskosten. Deze kabeldozen zijn zeer scherp geprijsd.

In dezelfde serie zijn er natuurlijk ook diversen **schakelaars** leverbaar als **serie SKX SW**. Alles te gebruiken in ATEX Zone 1, 21, 2, 22.





**DOUBLEPOWER!! SEA**

**doublepower!!**  
industrial lighting | intelligent | efficient

## DOUBLEPOWER!! SEA EX LED ZONE 2-22

### De zeer succesvolle doublepower!! SEA LED is nu beschikbaar in Zone 2, 22.

Het SEA armatuur is ontwikkeld voor gebruik aan boord van schepen, windturbines, veevoeder fabrieken, voedingsmiddelen fabrieken, zoals meelfabrieken, chemische fabrieken enz. Een hoge efficiëntie kenmerkt dit armatuur tot wel **177 lm/W**. Diversen optieken en buis materialen behoren tot de mogelijkheden. De doublepower!! SEA wordt aangeboden met de hoogst mogelijke in de markt verkrijgbare kwaliteit UV stabiele polycarbonaat en in het sterke borosilicaat glas. Het armatuur is leverbaar in veel verschillende prestatie niveaus. Standaard lichtkleur is 4000K (optioneel 3000K, 5000K, 6500K). De SEA LED Ex is zeer geschikt voor gebruik in de meest zware omgevingen vanwege de gebruikte materialen, zoals de RVS AISI316 eindkappen en ophangbeugels en het hoogwaardige materiaal voor de buis. De bescherming is IP68 en IK08-09 voor glas, IK10 voor PC en alles is zoutwaterbestendig. Een snelle en eenvoudige installatie is een groot voordeel voor de installateur.

Optioneel leverbaar als nooduitvoering met 1 uur of 3 uur batterij.

De SEA LED EX is leverbaar met 2 modules 19W - lengte 75,2 cm **3.477** lumen en 4 modules 39W - lengte 131,2 cm **6.954** lumen.

Fabrieksgarantie op dit Zone 2-22 armatuur is 6 jaar en de levensduur is 80.000 uur (L80B10).

Speciaal voor grote projecten, zoals fabriekshallen of magazijnen waar ATEX armaturen voorgeschreven zijn kan doublepower!! een volledige lichtberekening maken, zodat uiteindelijk de ruimte de hoeveelheid licht krijgt wat gewenst is.



**rmn**  
Repair Management Nederland B.V.  
More management less firefighting

# RMN NIEUWSBRIEF

**rmn**  
Repair Management Nederland B.V.  
More management less firefighting

## NIEUW DOUBLEPOWER SKY GENERATION 2



### De nieuwe doublepower!! fabriek is volledig operationeel.

Inmiddels is er een apart gedeelte voor de productie van de ATEX Ex armaturen. De fabrikant doublepower!! heeft een grote voorsprong in LED techniek en doen ook enorm veel onderzoek naar nieuwe technieken. De eigen productiehallen worden verlicht met de **doublepower!! SKY Generation 2** wat een top kwaliteit LED armatuur is die ingezet kan worden in gebouwen van 4 meter tot 30 meter hoogte. Het armatuur is ook leverbaar in een Ta Max uitvoering die speciaal is ontwikkeld voor hoge omgevingstemperaturen van  $-40\text{ }^{\circ}\text{C}$  to  $+65\text{ }^{\circ}\text{C}$ . De SKY Gen 2 in standaard uitvoering kan ingezet worden in omgevingstemperaturen van  $-40\text{ }^{\circ}\text{C}$  to  $+50\text{ }^{\circ}\text{C}$ .

De doublepower!! SKY wordt al jaren ingezet in staalgietereien waar de temperatuur nog grotere hoogtes bereikt. Door het SKY systeem met een volledig van de verlichtingsmodule gescheiden driver is het in deze zware omstandigheden mogelijk om de drijver buiten de hoge temperatuur omgeving te plaatsen en kan het armatuur nog hogere temperaturen aan.

De doublepower!! SKY Gen 2 komt met een fabrieksgarantie van 8 jaar en de levensduur komt op L80B10 => 80.000 uur. Het armatuur is extreem efficiënt in energieverbruik **tot wel 180 lm/W** voor de Ta  $+50\text{ }^{\circ}\text{C}$ . Het armatuur is ontwikkeld voor toepassingen in extreem stoffige omgevingen en is dus zeer veelzijdig. Door het speciale ontwerp is de warmteafvoer zo snel en effectief mogelijk.

De doublepower!! SKY Gen 2 is leverbaar in uitvoeringen van 2 modules tot maar liefst 12 modules. De kleurindex is zeer hoog RA>80 en RA>90. Het armatuur is net als de andere doublepower!! armaturen uitgevoerd met een Tridonic driver met een levensduur van meer dan 100.000 uur. Het armatuur heeft geen stroboscopisch effect, kan worden uitgevoerd met een DALI / DSI control. De IP68 connector zorgt voor een snelle en betrouwbare aansluiting.

Net als de andere doublepower!! LED armaturen ontwikkeld en geproduceerd in eigen fabriek in de Tsjechië. RMN en doublepower!! maken graag voor uw fabrieksruijme of magazijn de juiste lichtberekening en offerte.