

Swiss Solutions Edge Grip Budget

Voor een veiligere omgeving

Product omschrijving

Edge Grip Trapneuzen Budget

De Swiss Solutions Edge Grip Budget is ontwikkeld als een kosten effectieve oplossing voor het veilig maken van trappen met name voor secties die van belang zijn voor slechtzienden. In essentie is het dan nodig om alle trappen die toegankelijk zijn voor het publiek te voorzien van een contrasterende trapneus die op de tredekant is aangebracht. Eveneens moeten deze neuzen een antislip oppervlak bieden. Edge Grip Budget is een uit fiberglas en een hoogwaardig resin geproduceerd product dat hieraan voldoet.

Ondergronden

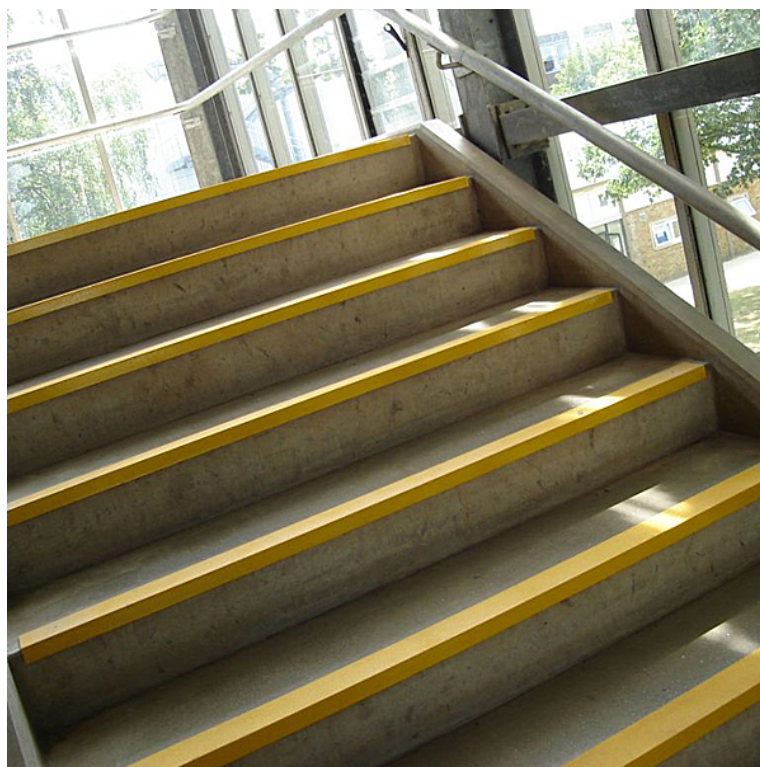
Hout, beton, steen en metaal.

Toepassingen

Plaatsen met veel voetverkeer, wenteltrappen, brandtrappen, de meeste buitentrappen, platformranden en opstaande randen.

Producteigenschappen

Voldoet aan bouwvoorschriften. Heeft een antislip oppervlak. Schokbestendig. Vonkvrij. Brandvertragend als optie. Keuze in maten. Snelle en eenvoudige installatie. Gefabriceerd volgens ISO. Ontworpen voor een levensduur van 5 jaar (afhankelijk van hoeveelheid loopverkeer).



rmn

Repair Management Nederland B.V.

More management less firefighting

Distributie:
Repair Management
Nederland B.V.

Swiss Solutions Edge Grip Budget

Voor een veiligere omgeving

Techische data

Standaard lengtes voor trapneuzen:	600mm 750mm 800mm 1000mm 1200mm 1500mm 2000mm 3000mm	Verkrijgbare kleuren:	Geel
Trapneus profiel:	55mm x 55mm or 70mm x 30mm	Chemische resistentie	GRP gemaakt uit ISO resin als standaard.
Toleranties:	+/- 3-4mm	Belastingcapaciteit:	Heeft geen draagkracht (vereist een adequate ondergrond)
Dikte:	3mm	Schokbestendig:	Ja
Omgevingstemperatuur:	-20°C tot 80°C	Corrosie bestendig:	Ja
Algemeen gebruik:	Standaard voetverkeer	Topafwerking:	Budget Edge Grip: Siliconen oxide grit top afwerking.
		Overige info:	GRP gemaakt via pultrusie methode.

Slip weerstand test resultaten

Slip Grip Budget GRP slipweerstand niveaus zijn gemeten gebruik makende van de Pendulum (slinger) Testmethode (rubber afschuif glijder).

Slip weerstand waarden van een vloer voor veilige waarden voor voetgangers gebruik. Hoe hoger het getal hoe veiliger.

Top afwerking	Droge vloer	Natte vloer	Vier S-slingerwaarden	Potentieel voor uitglijden
Type "E"	69	59	Boven de 65 35 tot 65 25 tot 35 25 en lager	Extreem laag Laag Gemiddeld Hoog

Om verzekert te zijn dat de bovenstaande waarden worden behouden dienen de platen schoon te worden gehouden volgens onderstaande voorschriften.

Reiniging en onderhoud

Het gebruik van een harde borstel is meestal voldoende voor het verwijderen van alledaags vuil van de trapneuzen. Voor hardnekkige vervuiling kan een milde reiniger als ontvetter worden gebruikt, welke nagespoeld dient te worden met warm water. Het is belangrijk om overtollig water op traptreden te verwijderen alvorens de trap weer in gebruik te nemen. Als de omstandigheden het toelaten kunnen de trapneuzen met een hogedrukreiniger worden schoongemaakt, waarbij de reiniger op een lage stand wordt gebruikt. Als de trapneuzen zijn verlijmd en afgedicht met een sealant dan kan herhaaldelijk gebruikt hiervan de integriteit van de sealant ondermijnen. De veiligheid van de bevestiging moet regelmatig worden gecontroleerd. De omstandigheden kunnen variëren afhankelijk van de mate van voetgangersverkeer, maar als leidraad is maandelijks inspectie aan te bevelen.

Verwerking en opslag

Gebruik altijd de juiste persoonlijke beschermingsmiddelen. Opslag van de Edge Grip moet vlak zijn en de platen dienen met de bovenkant naar beneden te worden opgeslagen.

Persoonlijke beschermingsmiddelen

Het is aanbevolen om tijdens de installatie van de producten de juiste persoonlijke beschermings producten te dragen. Aanvullende maatregelen kunnen afhankelijk zijn van de installatie omgeving en de eisen van de opdrachtgever.

Draag tijdens het verlijmen oogbescherming, beschermende handschoenen en veiligheidsschoenen cq. laarzen.

Draag tijdens het zagen en mechanisch monteren gehoorbescherming, oogbescherming, fijnstofmaskers, beschermende handschoenen en veiligheidsschoenen cq. laarzen.



Swiss Solutions Edge Grip Budget

Voor een veiligere omgeving

Zagen

De Edge Grip trapneuzen kunnen eenvoudig op maat worden gesneden met behulp van een haakse slijper in combinatie met een dunne diamantschijf. Het snijden dient buiten plaats te vinden of binnen in een ruimte waar sprake is van de juiste stofafzuiging gebruik makende van de beschreven persoonlijke beschermingsmiddelen. Voor het uitzagen van kleine uitsparingen kan gebruik worden gemaakt van een decoupeerzaag met een laminaat zaagblad.

Vorbereiding

Zorg ervoor dat het gebied schoon, droog en vrij is van los en brokkelig materiaal. Alle ongelijke of beschadigde oppervlakken moeten vooraf worden gerepareerd, zodat er een vlakke gelijkmatige ondergrond als basis voor de Edge Grip Budget trapneuzen ontstaat. Zorg dat de Edge Grip Budget trapneuzen schoon en droog zijn, zodat ze met verlijmen goed hechten en aansluiten op de ondergrond.

Indien nodig worden de treden ter plaatse bijgesneden om ze zo perfect te laten passen. Gebruik hiervoor de juiste apparatuur en persoonlijke beschermingsmiddelen. Werk altijd veilig.

Fixeren en kit toepassen

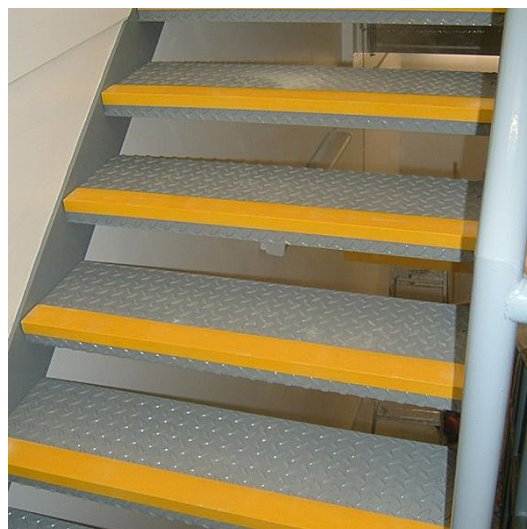
We raden een dubbele bevestigingsmethode aan voor het installeren van de Edge Grip Budget trapneuzen. Deze bestaat uit een verlijming met een geschikte lijmkit (SP350 of 3M 5200 of gelijkwaardig) en een mechanische bevestiging. Als mechanische bevestiging niet geschikt is voor uw toepassing kan een lijmverbinding met hoge sterkte op zichzelf worden toegepast, maar er moet op worden gelet dat de Edge Grip Budget trapneus volledig op de ondergrond wordt vastgezet en er moet regelmatig worden gecontroleerd of de verbinding nog aan de eisen voldoet. Als er geen mechanische bevestiging wordt gebruikt raden we ook de hoogwaardige lijmkit aan (SP350 of 3M 5200 of gelijkwaardig).

Toepassing

1) Breng een rand van 6mm lijmkit aan (dit moet mogelijk worden verhoogd afhankelijk van de kwaliteit van de ondergrond). De lijmkit moet een hoge sterkte hebben en wordt rond rde omtrek van de trapneus aangebracht op ca. 15mm van de randen. Als u de neus op tapijt of soortgelijk materiaal bevestigt dan kan het lijmgedeelte worden overgeslagen. De lijmkan het beste worden aangebracht met een goede kwaliteit kitpistool of bij grotere toepassingen met een pneumatisch kitpistool.

2) Druk de trapneus onmiddellijk stevig op de ondergrond om te zorgen dat er voldoende overdracht van de lijm is (afhankelijk van de grootte van de aangebrachte lijmrand zal de neushoogte met 1-1.5mm toenemen). Een stevige hechting zal onder normale omstandigheden en condities na ongeveer een uur plaatsvinden.

3) Boor een tweetal gaten aan iedere kant van de trapneus, de eerste op ca. 15mm vanaf de rand. Bij grotere neuzen kan het noodzakelijk zijn om meerdere mechanische bevestigingspunten te maken in het midden van het loopvlak. Vooraf boren van de gaten in de trapneuzen wordt aanbevolen alvorens in de ondergrond te gaan boren. Gebruik altijd schroeven die iets langer zijn dan de pluggen om zo een goede spreiding van de plug te krijgen en de juiste mechanische bevestiging.



Swiss Solutions Edge Grip Budget

Voor een veiligere omgeving

Toepassing over een Houten ondergrond (of vergelijkbare materialen)

- Stap 1: Leg alle aan te brengen stukken Edge Grip ondersteboven op de aan te brengen ondergrond.
Stap 2: Breng lijm aan zoals hierboven vermeld. Draai het materiaal om en druk het op de ondergrond. Druk het stevig aan om eventuele aanwezige lucht in de lijm te verwijderen.
Stap 3: Markeer de Edge Grip op de plaatsten waar gaten geboord moeten worden en boor met een 6mm steenboor door de Edge Grip tot op de ondergrond.
Stap 4: Gebruik een boor van 4mm om door in de traprede te boren zoals hierboven vermeld. (hardhout eventueel een speciale boor gebruiken)
Stap 5: Schroef vervolgens met (roestvaststalen Pozidrive schroeven 4.2x32mm door ons geleverd of iets dergelijks) het materiaal vast en zorg dat de schroefkop gelijk is aan het oppervlak van de Edge Grip.

Toepassing over een stalen tranenplaat (of vergelijkbare materialen)

- Stap 1: Leg alle aan te brengen stukken Edge Grip ondersteboven op de aan te brengen ondergrond.
Stap 2: Breng lijm aan zoals hierboven vermeld. Draai het materiaal om en druk het op de ondergrond. Druk het stevig aan om eventuele aanwezige lucht in de lijm te verwijderen.
Stap 3: Gebruik een boor van 6mm om door de trapneuzen in de stalen plaat te boren.
Stap 4: Nadat alle loopvlakken zijn voorgeboord kunnen met (roestvaststalen Pozidrive schroeven 4.2x32mm door ons geleverd of iets dergelijks) het materiaal worden vastgeschroefd en zorg dat de schroefkop gelijk is aan het oppervlak van de Edge Grip.

Toepassing over beton of keramische steensoorten

- Stap 1: Leg alle aan te brengen stukken Edge Grip ondersteboven op de aan te brengen ondergrond.
Stap 2: Breng lijm aan zoals hierboven vermeld. Draai het materiaal om en druk het op de ondergrond. Druk het stevig aan om eventuele aanwezige lucht in de lijm te verwijderen.
Stap 3: Gebruik een steenboor van 6mm om door de trapneuzen in het beton te boren.
Stap 4: Steek de plug in het boorgat en zorg dat de plug niet boven het beton uitsteekt.
Stap 5: Nadat alle loopvlakken zijn voorgeboord kunnen met (roestvaststalen Pozidrive schroeven 4.2x32mm door ons geleverd of iets dergelijks) het materiaal worden vastgeschroefd en zorg dat de schroefkop gelijk is aan het oppervlak van de Edge Grip. Afhankelijk van de pluglengte kan het nodig zijn een langere schroef te gebruiken.

Toepassing op een roostertrap

- Stap 1: Om te voorkomen dat u een lasstaaf van het rooster raakt plaatst u de Edge Grip op het rooster en markeert u aan de onderzijde waar de bevestiging dient te worden aan gebracht.
Stap 2: Boor vervolgens met een 10mm boor precies in het midden van de gemarkeerde vierkantjes.
Stap 3: Plaats 40mm lange schotelkopbouten (door ons geleverd of iets dergelijks) door de voorgeboorde gaten.
Stap 4: Gebruik een carrosseriering diameter 40mm en een borgmoer (door ons geleverd of iets dergelijks) en schroef de Edge Grip goed vast.

