

Swiss Solutions Handrailsysteem

Voor een veiligere omgeving

Product Omschrijving

Handrailsysteem

Het Swiss Solutions modulaire handrailsysteem is ideaal voor een verscheidenheid aan toepassingen. Gemaakt van uitzonderlijk sterke stalen buizen met een unieke hoogwaardige PVC coating. Het product is een doorbraak voor leuningsystemen. De PVC coating geeft een warm gevoel dat in tegenstelling tot stalen buizen. Alle aansluiting passen eenvoudig in elkaar wat resulteert in een aangenaam gestroomlijnd uiterlijk. De interne verbindingen maken de constructie mogelijk van continue leuningsystemen zonder verhoogde externe fittingen.

Toepassingen

Loopwegen, hellingen, brandtrappen, overige trappen, industriële installaties, jachthavens, scholen, ziekenhuizen, magazijnen en fabrieken.

Producteigenschappen

45mm diameter buis. Geen uitwendige haken en ogen. Voelt niet koud aan. Contrasterende kleur. Sterke stalen kern met een hoogwaardige PVC mantel. Bestand tegen chemicaliën. Modulaire inwendige verbindingen. Antislip oppervlak. Schokbestendig. Brandvertragende optie. Roestvrij. Lichtgewicht. Vonkvrij. Metaalvrij. Robuust en duurzaam. Snelle installatie.



rmn

Repair Management Nederland B.V.
More management less firefighting

Distributie:
Repair Management Nederland B.V.

Swiss Solutions ® – Jade 300 – 3316 LJ Dordrecht – Netherlands
Phone +31 (0)85 27 32 216 – email info@rmn.eu - www.repairmanagement.nl

Swiss Solutions Handrailsysteem

Voor een veiligere omgeving

Technische data

Omschrijving:	Modulair handrailsysteem	Topafwerking:	Buis en componenten: 4mm
Kleuren:	Veiligheidsgeel (RAL 1003) en grijs (RAL 7004)		PVC gecoat hoge sterkte 2mm dikke stalen buiswand
Buis diameter:	Uitwendige diameter 45mm		Basis voet & wandplaat: giet staal voorzien van poedercoating.
Bevestigings componenten:	Twee delige veiligheidsschroef met binnenzeskant (Zwart verzinkt gecoat)	Ontworpen levensduur:	Alle buizen en componenten hebben een ontworpen levensduur van 40+ jaren
Vloer bevestiging:	M10 ankerbouten voor beton bevestiging (meegeleverd met de basis voetstukken)	Test data:	BS6399-1:1996

Minimum horizontale sterkte (kN/m)	Voorbeelden van soorten omgevingen en specifieke toepassingen	Test resultaten
0.22	Kantoren: Lichte toegangstrappen en gangen	Behaald
0.36	Huishoudelijk: Alle gebieden uitsluitend bij eensgezins bewoning. Kantoren: Licht voetverkeer routes	Behaald
0.74	Kantoren: Gebieden die niet gevoelig zijn voor extreme hoeveelheden voetverkeer. Huishoudelijk: Alle huishoudelijk welke niet hierboven omschreven. Omgevingen zonder obstakels: Trappen, landing plateaus, gangen, opritten. Externe blakons.	Behaald

Vorbereiding

Veiligheid:

Bij het installeren van het modulair leuningsysteem moeten altijd persoonlijke beschermingsmiddelen worden gedragen. Een veiligheidsbril, handschoenen, werkschoenen en een overall behoren daartoe. Eventueel zagen moet in een goed geventileerd ruimte gebeuren of in de buurt van een afzuigpunt. Installeer altijd in een overzichtelijke sectie. Werk bij voorkeur met twee personen tijdens het installeren. Er zijn geen specifieke licenties of vaardigheden vereist voor het installeren.

Vorbereiding:

Zorg ervoor dat de zones waarop het leuningsysteem wordt gemonteerd schoon, droog en vrij van los en brokkelig materiaal is. Beschadigde oppervlakken moeten vooraf worden gerepareerd om zo een redelijk vlak en gelijkmatig oppervlak te krijgen. Indien nodig kunnen de buizen ter plaatse worden ingekort naar de benodigde afmeting wat het beste kan gebeuren met een afkortaagmachine met een metaalzaagblad. Draag altijd tijdens de zaagwerkzaamheden een veiligheidsbril, handschoenen, gehoorbescherming en veiligheidsschoenen.

Bevestigingsmaterialen:

Een mannelijke & vrouwelijke binnenzeskant veiligheidsschroef van 45mm lang (deze worden alleen gebruikt voor de bovenbuis en de voet bevestiging).

Een mannelijke & vrouwelijke binnenzeskant veiligheidsschroef van 60mm lang (deze worden gebruikt voor alle tussen componenten).

M10 vloerbouten (worden gebruikt voor de muur- en voetbevestiging).



Benodigde gereedschappen:

10mm beton(steen)boor(niet meegeleverd), Zeskant stiftsleutel (2 benodigd, niet meegeleverd), Hamer (niet meegeleverd), 17mm sleutel en dopsleutel (niet meegeleverd), rolbandmaat (niet meegeleverd), Metaalzaagbeugel of afkortaag (alleen wanneer de buis moet worden ingekort, niet meegeleverd), waterpas (niet meegeleverd), 12mm staalboor (alleen wanneer de buis moet worden ingekort, niet meegeleverd), Stanley mes (voor verdiept uitsnijden van het PVC in het boorgat, niet meegeleverd). Alle benodigde gereedschappen en veiligheidsproducten kunnen bij ons worden besteld.

Swiss Solutions Handrailsysteem

Voor een veiligere omgeving

Toepassing

U moet het handrailsysteem op een structureel veilige ondergrond monteren om wiebelen of instabiliteit te voorkomen. Bij montage aan straatstenen moeten deze stenen volledig op een vaste ondergrond zijn bevestigd.

Zagen van de buis

Indien u buizen besteld waarvan u weet dat ze op maat gesneden moeten worden, bestel dan één maat langer. (onthoud dat alle buizen met standaard afmetingen een voorgeboord gat hebben op 35mm van ieder uiteinde). Alle buisafmetingen worden berekend om 1000mm tussen de stijlen te bereiken en 1100mm staand.

Notitie: Indien de buis ingekort wordt moet er op de zaagsnede een roestwerende coating worden aangebracht. Een speciale roestwerende coating of een zinklaag zouden hiervoor geschikt kunnen zijn.

Wat als mijn gebied niet precies op een veelvoud van 1000mm uitkomt?

Zaag dan gewoon een buis om zo de totale lengte te bereiken. Stel u moet 1800mm bereiken dan is één deel buis 1000mm en het volgende deel wordt 800mm lengte. (Deze laatste sectie moet dus worden ingekort).

Op maat gemaakte buismaten kunnen worden geproduceerd of er wordt eenvoudig ter plaatse de volgende procedure gevolgd:

- 1) Zaag de buis op de gewenste lengte met een afkortzaak voorzien van een metaalzaagblad.
- 2) De voorgeboorde bevestigingsgaten verdwijnen zo vaak met dit afkorten en moeten dus opnieuw worden voorgeboord om zo de componenten aan elkaar te kunnen bevestigen.
- 3) Meet 31mm vanaf het uiteinde van het afgezaagde deel van de buis en markeer centraal in overeenstemming met de voorgeboorgaten aan de andere zijde van de buis.
- 4) Gebruik een kleinere boordiameter tussen de 3-5mm om voor te boren aan beide zijden van de buis.
- 5) Boor met een 12mm metaalboor door de geleidegaten de juiste openingen voor de bevestigingsmaterialen.
- 6) Gebruik een stevig Stanleyymes om de buitenrand rond de 12mm voorgeboorde gaten schuin weg, zodat de bouten er volledig vlak in wegvallen. Zo ontstaan er na montage geen uitstekende delen en blijft de leuning ook esthetisch verantwoord.

Verkrijgbare buismaten

Verticale buizen:

990mm Buis De standaard buis voor de rechtopstaande delen met uitzondering van de plaats waar de eindbocht wordt gemonteerd.

890mm Buis De verticale buis welke alleen wordt gebruikt bij de eindbocht montage. (let op middelste gat zit niet in het midden)

Horizontale buizen:

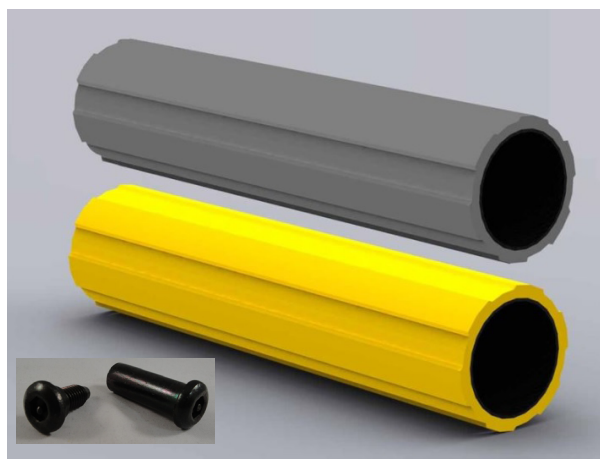
1400mm Buis Deze buis wordt gebruikt voor aan de muur bevestigde fittingen en kan ook worden gebruikt als staander waar vereist is dat de staanders in het beton worden begraven. (ca. 410mm naar beneden graven). Let Op: bij verwerken in beton moet op dat deel het PVC van het staal worden verwijderd.

900mm Buis Deze buis wordt gebruikt tussen 2 niet verstelbare componenten.

845mm Buis Deze buis wordt gebruikt tussen een verstelbaar en een niet verstelbaar component.

800mm Buis Deze buis wordt gebruikt tussen een niet verstelbaar component en een handrail uiteinde.

790mm Buis Deze buis wordt gebruikt tussen 2 verstelbare componenten.



Alle handrail aansluit componenten staan vermeld op een apart datablad met bestelnummers en kleuren.