

# Swiss Solutions Riser Plates

## Voor een veiligere omgeving

### Product omschrijving

#### Riser Plates

Als toevoeging op de Stair Treads zorgen de Riser Plates dat niet alleen het loopvlak, maar ook optrede (verticale deel) van de trap volledig bedekt is. Dit zorgt voor een visueel beter uiterlijk van de trap. Net als de trap treden zijn de Riser Plates gemaakt van glasvezel versterkt materiaal (GRP) en kunnen dus niet rotten, buigen, kromtrekken of splijten. Het vooraanzicht van de trap krijgt zo een mooie vlakke afwerking.

### Ondergronden

Hout, beton, steen en metaal.

### Toepassingen

Alle soorten trappen, inclusief brandtrappen en omgevingen met zwaar voetverkeer.

### Producteigenschappen

Bedekt volledig de optrede van de trap. Transformeert de bestaande trap visueel. Gemaakt van hoge sterkte glasvezels. Snelle en eenvoudige installatie. Keuze in breedtes. Eenvoudig te combineren met de Stair Tread Covers. Kan worden afgekort in alle benodigde afmetingen.

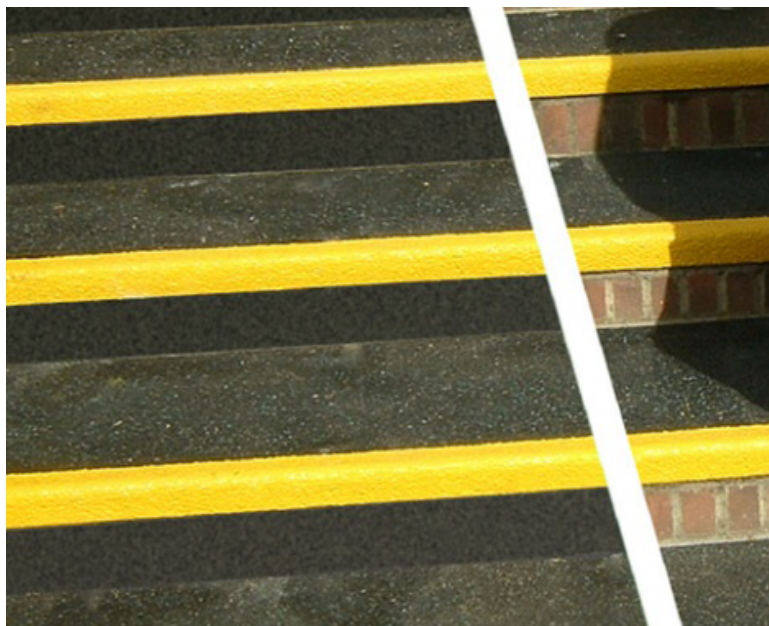
Distributie:  
Repair Management Nederland B.V.



**rmn**

Repair Management Nederland B.V.

More management less firefighting



# Swiss Solutions Riser Plates

## Voor een veiligere omgeving

### Techische data

Omschrijving:	Heavy Duty fiberglas versterkte panelen	Algemeen gebruik:	Standaard loopverkeer
Kleuren:	Zwart	Schokbestendig:	Ja
Diktes:	4mm	Corrosie bestendig:	Ja
Hoogte paneel:	145mm	Chemisch bestendig:	Ja
Lengte paneel:	600mm tot 3000mm	Lichtgewicht:	Ja
Tolerantie (incl. zaagsnede):	+/- 3-4mm	Vonkvrij:	Ja
Omgevingstemperatuur:	-20 tot 80°C	Metaalvrij:	Ja
		Overige info:	Volgens de pultrusie methode gefabriceerd

### Vorbereiding

Zorg ervoor dat de plaatsen waar de riserplaten worden gemonteerd schoon, droog en vrij van los en brokkelig materiaal zijn. Alle beschadigde oppervlakken moeten worden gerepareerd om zo een redelijk vlak en consistent oppervlak te bieden. Pas eerst de Riser Plate panelen alvorens ze te monteren, zodat het zeker is dat ze juist op het oppervlak passen. Indien nodig kunnen de panelen ter plaatse worden ingekort gebruik makende van een haakse slijper met een dun diamant zaagblad of met een decoupeerzaagmachine met een laminaatzaagblad.

Zorg ervoor dan altijd tijdens zaagwerkzaamheden de hieronder beschreven persoonlijke beschermingsmiddelen worden gedragen.

### Reiniging en onderhoud

Het gebruik van een harde borstel is meestal voldoende voor het verwijderen van alledaags vuil van de Riser Plates. Voor hardnekkige vervuiling kan een milde reiniger als ontvetter worden gebruikt, welke nagespoeld dient te worden met koud water. Het is belangrijk om overtollig water op traptreden te verwijderen alvorens de trap weer in gebruik te nemen. Als de omstandigheden het toelaten kunnen de Riser Plates met een hogedrukreiniger worden schoongemaakt, waarbij de reiniger op een lage stand wordt gebruikt. Als de Riser Plates zijn verlijmd en afgedicht met een sealant dan kan herhaaldelijk gebruik hiervan de integriteit van de sealant ondermijnen. De veiligheid van de bevestiging moet regelmatig worden gecontroleerd. De omstandigheden kunnen variëren afhankelijk van de mate van voetgangersverkeer, maar als leidraad is maandelijks inspectie aan te bevelen.

### Verwerking en opslag

Gebruik altijd de juiste persoonlijke beschermingsmiddelen. Opslag van de Riser Plates moet vlak zijn en de platen dienen met de bovenkant naar beneden te worden opgeslagen.

### Persoonlijke beschermingsmiddelen

Het is aanbevolen om tijdens de installatie van de producten de juiste persoonlijke beschermingsmiddelen te dragen. Aanvullende maatregelen kunnen afhankelijk zijn van de installatie omgeving en de eisen van de opdrachtgever.

Draag tijdens het verlijmen oogbescherming, beschermende handschoenen en veiligheidsschoenen cq. laarzen.

Draag tijdens het zagen en mechanisch monteren gehoorbescherming, oogbescherming, fijnstofmaskers, beschermende handschoenen en veiligheidsschoenen cq. laarzen.

### Toepassing

Riser Plates moeten altijd eerder dan de Stair Treads worden gemonteerd. Het gebruik van een nadenvullende lijmkit met hoge sterkte wordt op dezelfde manier aangebracht als bij de Stair Tread Covers. Duw de Riser Plates zo ver als mogelijk naar beneden. De Stair Treads zullen op deze manier de Riser Plates op hun plaats houden en er vindt een goede afdichting plaats.

