

# Swiss Solutions Stair Tread Covers HD

## Voor een veiligere omgeving

### Product omschrijving

#### Stair Tread Covers HD

De Swiss Solutions Heavy Duty trap treden bieden een superieure slip weerstand voor zowel binnen- als buiten gebruik. Gemaakt van duurzaam lichtgewicht polyester en met een superieure korrel zijn ze twee keer zo slijtvast dan de industrie norm. De treden zijn chemisch bestendig en bieden zo een oplossing voor potentieel gevaarlijke gebieden. De GRP constructie wordt geproduceerd volgens de pultrusie methode wat de trede beschermt tegen buigen, kromtrekken of splijten na verloop van tijd. De Stair Tread Covers bestaan uit een hoogwaardig composiet van glasgeweven matten geïmpregneerd met een Isophthalische Polyesterhars.

### Ondergronden

Kan worden aangebracht op hout, beton, steen en metaal.

### Toepassingen

Brandtrappen, alle trappen en gebieden met zwaar voetgangersverkeer, Interne opritten en trappen.

### Producteigenschappen

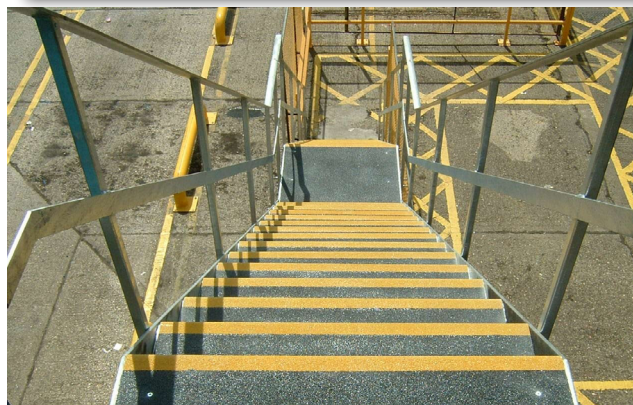
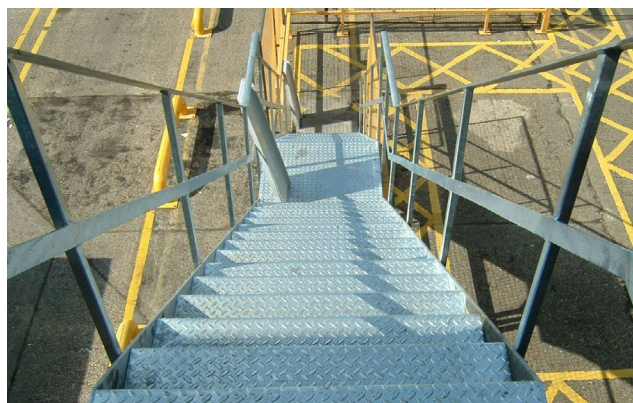
Zeer duurzaam antislip opstapvlak voor zwaar gebruik. Voldoet oa. aan de UK DDA eisen en gebouwen regelgeving. Lengtes tot 3 mtr en kan eenvoudig worden ingekort. Leverbaar in diversen kleuren en afmetingen. In met een grove en fijne korrel.

Distributie:  
Repair Management Nederland B.V.



**rmn**

Repair Management Nederland B.V.  
More management less firefighting



# Swiss Solutions Stair Tread Covers HD

## Voor een veiligere omgeving

### Technische Data

Standaard lengtes voor traptreden:	600mm 750mm 800mm 1000mm 1200mm 1500mm 2000mm 3000mm
Traptreden profiel:	345mm x 55mm
Zaagservice:	Ja
Toleranties:	+/- 3-4mm
Dikte:	5/6mm
Omgevingstemperatuur:	-20°C tot 80°C
Brandvertragend:	ASTM D 635

Beschikbare kleuren:	Zwart met gele neus Grijs met gele neus Steen met steen neus Steen met witte neus Zwart met witte neus Grove korrel, alle andere kleuren alleen in fijne korrel.
Schokbestendig:	Ja
Corrosie bestendig:	Ja
Chemisch bestendig:	Ja
Lichtgewicht:	Ja
Vonkvrij:	Ja
Metaalvrij:	Ja

### Slip weerstand test resultaten

Slip Grip Heavy Duty GRP slipweerstand niveaus zijn gemeten gebruik makende van de Pendulum (slinger) Testmethode (rubber afschuif glijder).

Slip weerstand waarden van een vloer voor veilige waarden voor voetgangers gebruik. Hoe hoger het getal hoe veiliger.

Top afwerking	Droge vloer	Natte vloer	Vier S-slingerwaarde	Potentieel voor uitglijden
Grove korrel	76	70	Boven de 65	Extreem laag
Fijne korrel	71	63	35 tot 65	Laag
			25 tot 35	Gemiddeld
			25 en lager	Hoog

Om verzekert te zijn dat de bovenstaande waarden worden behouden dienen de platen schoon te worden gehouden volgens de onderstaande informatie.

### Reiniging en onderhoud

Het gebruik van een harde borstel is meestal voldoende voor het verwijderen van alledaags vuil van de Stair Treads Voor hardnekkige vervuiling kan een milde reiniger als ontvetter worden gebruikt, welke nagespoeld dient te worden met koud water. Het is belangrijk om overtollig water op traptreden te verwijderen alvorens de trap weer in gebruik te nemen. Als de omstandigheden het toelaten kunnen de Stair Treads met een hogedrukreiniger worden schoongemaakt, waarbij de reiniger op een lage stand wordt gebruikt. Als de Stair Treads Covers HD zijn verlijmd en afgedicht met een sealant dan kan herhaaldelijk gebruik hiervan de integriteit van de sealant ondermijnen. De veiligheid van de bevestiging moet regelmatig worden gecontroleerd. De omstandigheden kunnen variëren afhankelijk van de mate van voetgangersverkeer, maar als leidraad is maandelijks inspectie aan te bevelen.

### Verwerking en opslag

Gebruik altijd de juiste persoonlijke beschermingsmiddelen. Opslag van de Stair Tread covers moet vlak zijn en de platen dienen met de bovenkant naar beneden te worden opgeslagen.

### Persoonlijke beschermingsmiddelen

Het is aanbevolen om tijdens de installatie van de producten de juiste persoonlijke beschermings producten te dragen. Aanvullende maatregelen kunnen afhankelijk zijn van de installatie omgeving en de eisen van de opdrachtgever.

Draag tijdens het verlijmen oogbescherming, beschermende handschoenen en veiligheidsschoenen cq. laarzen.

Draag tijdens het zagen en mechanisch monteren gehoorbescherming, oogbescherming, fijnstofmaskers, beschermende handschoenen en veiligheidsschoenen cq. laarzen.



# Swiss Solutions Stair Tread Covers HD

## Voor een veiligere omgeving

### Zagen

De Stair Tread Covers HD kunnen eenvoudig op maat worden gesneden met behulp van een haakse slijper in combinatie met een dunne diamantschijf. Het snijden dient buiten plaats te vinden of binnen in een ruimte waar sprake is van de juiste stofafzuiging gebruik makende van de beschreven persoonlijke beschermingsmiddelen. Voor het uitzagen van kleine uitsparingen kan gebruik worden gemaakt van een decoupeerzaag met een laminaat zaagblad.

Indien gewenst kunnen wij ook zaagservice aanbieden, zodat platen op de door u gegeven afmetingen worden afgeleverd. Dit zorgt wel voor een iets langere levertijd.

### Vorbereiding

Zorg ervoor dat het gebied schoon, droog en vrij is van los en brokkelig materiaal. Alle ongelijke of beschadigde oppervlakken moeten vooraf worden gerepareerd, zodat er een vlakke gelijkmatige ondergrond als basis voor de Stair Tread Covers ontstaat. Zorg dat de Stair Tread Covers schoon en droog zijn, zodat ze met verlijmen goed hechten en aansluiten op de ondergrond. Indien nodig worden de treden ter plaatse bijgesneden om ze zo perfect te laten passen. Gebruik hiervoor de juiste apparatuur en persoonlijke beschermingsmiddelen. Werk altijd veilig.

### Fixeren en kit toepassing

Breng aan de onderzijde van de Stair Tread Cover HD een rand met speciale lijmkit aan op ca. 25mm van de rand en ca. 6mm dik en plaats de cover direct stevig op de ondergrond in de juiste positie. Indien er op een proreuze ondergrond gewerkt wordt dient er een goede primer te worden gebruikt om zo de juiste hechting van de lijmkit aan de ondergrond te verkrijgen. Pas altijd voor het definitief aanbrengen van de Stair Tread Cover deze eerst zonder kit aan om er zeker van te zijn dat deze passend is. Na de verlijming worden de Stair Tread Covers ook nog mechanisch bevestigd. De lijm bevestiging zorgt voor een extra zekerheid in het geval er iets met de mechanische bevestiging mocht gebeuren. Eveneens zorgt de lijmkit voor de juiste afdichting tussen de Stair Tread Cover en de ondergrond om zo inwateren en schade zoals rot of roest aan de ondergrond te voorkomen.

### Mechanische bevestiging

De Slip Grip Stair Tread Covers HD kunnen worden geboord en vastgezet met roestvaststalen schroeven. Het wordt aanbevolen om de Swiss Solutions bevestigingsset voor traptreden hiervoor te gebruiken.

Volg de voorbereidingsprocedure voorafgaande aan het monteren:

- 1) Zorg ervoor dat de schroeflengte altijd iets langer is dan de lengte van de plug om zo een goede bevestiging van de platen te krijgen wanneer u de fixeerkit niet gebruikt.
- 2) Gebruik een mastiek lijmkit aan de onderkant van de platen om te voorkomen dat de plaat gaat bewegen en trillen over het substraat.
- 3) Bevestiging wordt over het algemeen aanbevolen bij ongeveer 70mm vanaf de voorkant, 50mm vanaf de zijkanten, 60mm vanaf de achterkant en maximaal 250mm uit elkaar.
- 4) Als u de platen op een metalen ondergrond toepast dan dienen er zelftappende schroeven te worden gebruikt. Het is niet nodig om het schroefgat te verzinken, omdat de schroef zo wordt aangedraaid, zodat die ingebed in het grit oppervlak komt te liggen en zodoende gelijk komt met het slijtoppervlak.

Eventueel kunnen de Stair Tread Covers ook voorgeboord worden dit zorgt alleen voor iets langere levertijden.

De bovenstaande installatie instructies dienen als richtlijn. Werk altijd veilig. Het is aanbevolen om altijd de toepasbaarheid van de bevestigingsmethode op een klein gebied te testen alvorens de volledige installatie uit te voeren.



# Swiss Solutions Stair Tread Covers HD

Voor een veiligere omgeving

