

Vandaalbestendige verlichting Vyrtych BOXER-LED IP65 IK10 + 40J Variant FC 50J

Anti-vandaal verlichtingsarmatuur BOXER-LED met weerstand tegen stof en spatwater is ontworpen voor gebieden met een hoog risico op schade, zoals gevangenis, psychiatrische instellingen, onderdoorgangen, voetgangerstunnels, metrostations en perrons.

Ballast: EP – elektronisch 220-240 V / 50-60 Hz AC, 220-240V DC 0Hz.

Lichtbron: LED, 4000K, CRI >80, MacAdam3.

Behuizing: Witgelakt plaatstaal RAL 9003.

Diffuser: Polycarbonaat (PC) in combinatie met een witgelakt plaatstaal frame RAL 9003..

Reflector: Hoogglans gepolijste aluminium plaat.

Bevestiging: Wand- of plafondbouw bevestiging, inbouw in plafond via plafondbouwframe of hoekmontage via speciaal set voor hoekmontage.

Aansluiting: Schroefconnector driepolig connectorblok, maximum diameter kabels 2.5 mm2.

De verlichting is voorbereid voor doorlussen (mogelijkheid tot aansluit van twee kabels).

Standaarduitrusting: 2 stuks kabelwartels, sluitringen met rubber ringen om montagegaten af te dichten, veiligheidsschroeven (het is noodzakelijk om de 83VT004778 bit te bestellen voor de veiligheidsschroef met inbuskop en pin s=3).

Berekende levensduur – LED modules: L80B10 ta30 – 70.000h

L70B10 ta30 – 100.000h

Voldoet aan de relevante EMC-regelgeving. Voldoet aan fotobiologische veiligheid volgens EN 62471:2009. Geschikt voor personen met een hoge gevoeligheid voor UV-straling en het deel met het blauwe spectrum.

Beschermingsgraad IP65, IK10 + 40 J / IK10 + 50J (FC variant).

Omgevingstemperatuur Ta van Min. -20 °C tot Max. +45/60 ° afhankelijk van type, zie tabel.

Optioneel: EM niet-permanente noodverlichting (1h, 3h), DIM dimbare ballast (DSI, DALI), lichtkleur 2.700K - 6.500K, MW Sensor, MULTI permanente noodverlichting (1h, 3h), andere RAL kleur, NEREZ behuizing gemaakt van roestvaststaal (AISI 304 or AISI 316) in geval van de roestvrijstalen versie is aangegeven dat de omgevingstemperatuur ongeveer 5-10°C is gedaald. Gehard veiligheidsglas, NIGHT LIGHT - voorzien van 4-8W LED lichtbron voor nachtverlichting, 3K of 4K, NANO – verlichtingsarmatuur kan worden beschermd met speciale nano-laag (hydrofobe, oleofobe of antibacteriële bescherming)

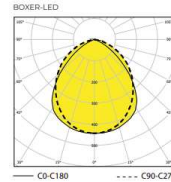
Tolerantie van de lichtstroom en opgenomen vermogen van het verlichtingsarmatuur +/- 10%.

Speciale installatie box leverbaar in geval van hoekinstallatie, inbouwframe voor plafondbouw. Fabrieksgarantie 5 jaar. Ontworpen en geproduceerd in Europa.

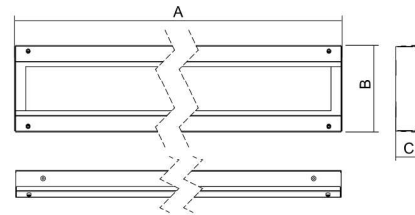
VYRTYCH



rmn



Type Standaard linker foto
Type FC rechter foto



BOXER-LED

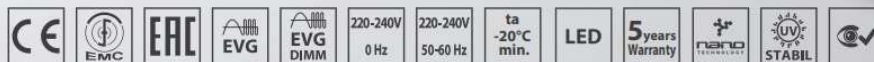
IP 65



IK10 + 40J



IK10 + 50J
variante FC



Artikel Nr. Standaard	Artikel Nr. FC	Omschrijving	Wattage	Lumen output lm	Ta Max (°C)	IP Klasse	Afmetingen AxBxC mm Standaard	Afmetingen AxBxC mm FC	Montage afm. DxEx/F mm	Kleur Kelvin
83VT053495	83VT053495FC	BOXER 1450-4K	8	1123	55	IP65	421x184x56	426x186x56	320	4000
83VT053489	83VT053489FC	BOXER 1450-4K	11	1413	55	IP65	421x184x56	426x186x56	320	4000
83VT053494	83VT053494FC	BOXER 1450-4K	18	2393	60	IP65	701x184x56	706x186x56	540	4000
83VT053491	83VT053491FC	BOXER 1450-4K	22	2826	60	IP65	701x184x56	706x186x56	540	4000
83VT053497	83VT053497FC	BOXER 1450-4K	36	4786	55	IP65	1257x184x56	1262x186x56	550x550	4000
83VT053487	83VT053487FC	BOXER 1450-4K	41	5368	55	IP65	1257x184x56	1262x186x56	550x550	4000
83VT053499	83VT053499FC	BOXER 1450-4K	48	6350	45	IP65	1519x184x56	1524x186x56	680x680	4000
83VT053485	83VT053485FC	BOXER 1450-4K	51	6710	45	IP65	1519x184x56	1524x186x56	680x680	4000

Accessoires:

Artikel Nr.	Omschrijving
83VT004778	Bit voor veiligheidsschroef binnenzeskant en pin s=3
83VT053412	Plafondbouwframe BOXER-LED 421mm
83VT053413	Plafondbouwframe BOXER-LED 701mm
83VT053414	Plafondbouwframe BOXER-LED 1257mm
83VT053415	Plafondbouwframe BOXER-LED 1519mm

Artikel Nr.	Omschrijving
83VT053416	Hoekframe BOXER-LED 421mm
83VT053417	Hoekframe BOXER-LED 701mm
83VT053418	Hoekframe BOXER-LED 1257mm
83VT053419	Hoekframe BOXER-LED 1519mm

